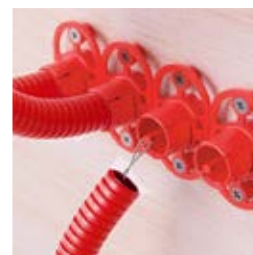


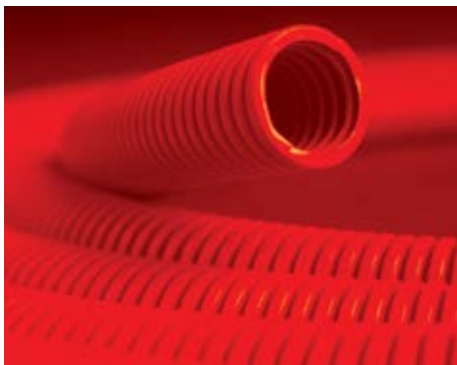


СИСТЕМА ДЛЯ СОЗДАНИЯ ПРОВОДКИ В МОНОЛИТНЫХ КОНСТРУКЦИЯХ



**Гибкие гофрированные трубы ПНД (серия 10)
Установочные и ответвительные коробки
Потолочные коробки
Аксессуары**

Гибкие гофрированные трубы из полиэтилена низкого давления (серия 10) обладают стойкостью к повышенным и пониженным температурам, а также повышенной эластичностью. Способны выдерживать значительные ударные нагрузки, что позволяет применять данный вид труб в монолитном бетоностроении.



Предназначены для прокладки в них электрических, телефонных, компьютерных, телевизионных сетей, работающих при электрическом напряжении постоянного или переменного тока, выполненных изолированными проводами, шнурами или кабелями.

Условия монтажа: заливка в бетон при монолитном и монолитно-каркасном строительстве.

Отличительные особенности:

- устойчивость к воздействию влаги;
- устойчивость к старению;
- повышенная эластичность и ударная прочность;
- широкий диапазон монтажных и эксплуатационных температур;
- нет необходимости заземлять кабеленесущую систему;
- не содержит галогенов.

Технические характеристики

Материал	ПНД (полиэтилен низкого давления)
Степень защиты	IP55
Температура монтажа	от -25°C до +60°C
Температура эксплуатации	от -40°C до +90°C (при отсутствии механических воздействий)
Прочность (сопротивление сжатию при 20°C)	не менее 750 Н на 5 см (тяжёлая серия)*;
Разрывная прочность	не менее 200 Н
Цвет	красный
Минимальный радиус изгиба	3 наружных диаметра
Диэлектрическая прочность	не менее 1000 В (50 Гц в течение 15 минут)
Сопротивление изоляции	не менее 100 МОм (500 В, в течение 1 минуты)
Группа горючести	Г4 по ГОСТ 30244

Код трубы с протяжкой	Внешний диаметр, мм	Внутренний диаметр, мм*	Количество в бухте, м	Количество на паллете, м	Нормы загрузки паллетами
11516	16	11,0	100	4400	105600
11520	20	14,3	100	4000	96000
11525	25	18,4	50	2200	52800
11532	32	24,3	25	1200	28800
11540	40	31,2	20	960	23040

* Допуск на внутренний диаметры составляет ±0,5 мм.



Аксессуары для монолитного бетоностроения – это продукты, предназначенные для монтажа электроустановочных изделий европейского стандарта, подвеса светильников, организации каналов для вывода кабеля из бетона и подвода кабеля к оборудованию. Аксессуары имеют широкий диапазон рабочих температур (от -25 до +60 °С), обладают высокой прочностью, могут монтироваться на деревянную опалубку с помощью метизов, а также на встречную опалубку или на арматуру. На украинском рынке существует небольшое количество производителей, которые выпускают продукцию для монолитного бетоностроения. Изделия, выпускаемые компанией ДКС, имеют ряд преимуществ: изделия возможно крепить как к опалубке, так и к арматурному каркасу, не нарушая целостность опалубки. При этом обеспечивается надежное соединение с гофрированными трубами ПНД и сохраняется высокая степень защиты IP.

Коробки установочные и распределительные для заливки в бетон



Назначение: формирование посадочных мест под электроустановочные изделия европейского стандарта при монолитном бетоностроении.

Характеристики:

- материал корпуса: полипропилен;
- температура монтажа: от -25 °С до +60 °С;
- четыре ввода Ø 20 мм под гофрированную трубу Ø 25 мм в каждом корпусе;
- два ввода Ø 25 мм для стыковки корпусов между собой;
- прочная стыковка составных частей, коробки гарантированно выдерживают все ударные нагрузки, возникающие при подаче бетона.

Код	Монтажный диаметр, мм	Монтажная глубина, мм	Диаметр ввода труб, мм	Комплектация
59380	63	49	16-25	Фланцевая крышка - 1шт.; днище - 1шт.; корпус - 1шт.
59380A	63	59	16-32	Фланцевая крышка - 1шт.; днище - 1шт.; корпус - 1шт.
59381	63	98	16-25	Фланцевая крышка - 1шт.; днище - 1шт.; корпус - 2шт.
59382	63	147	16-25	Фланцевая крышка - 1шт.; днище - 1шт.; корпус - 3шт.

Коробка потолочная для заливки в бетон



Назначение: формирование потолочной распределительной коробки с крюком для подвеса люстры при монолитном бетоностроении.

Характеристики:

- материал корпуса: полипропилен;
- температура монтажа: от -25 °С до +60 °С;
- два ввода под гофрированную трубу Ø 16 мм;
- два ввода под гофрированную трубу Ø 20 мм;
- прочная стыковка составных частей коробки гарантированно выдерживает все ударные нагрузки, возникающие при подаче бетона;
- увеличение глубины коробки с помощью дополнительных корпусов (код 59381B), при этом каждый дополнительный корпус увеличивает глубину коробки на 40мм;
- Встроенная гайка с резьбой М6 для установки крюка.

Код	Размер, мм	Комплектация
59391	72x72x65	Фланцевая крышка - 1шт.; крышка конусная с встроенной гайкой М6 - 1шт.

Корпус коробки для заливки в бетон



Назначение: увеличение глубины установочных коробок и коробок потолочных для заливки в бетон.

Характеристики:

- материал: полипропилен;
- температура монтажа: от -25 °С до +60 °С;
- установка одного корпуса позволяет увеличить глубину коробок установочных и коробок потолочных на 40мм;
- корпус входит в состав коробок 59381 (1шт.), 59382 (2шт.), 59383 (3шт.).

Код	Монтажный диаметр, мм	Монтажная глубина, мм
59381B	63	49
59382B	63	59

Суппорт для заливки в бетон



Назначение:

крепление коробок установочных для заливки в бетон на встречную опалубку при монолитном бетоностроении.

Характеристики:

- материал корпуса: полипропилен;
- температура монтажа: от -25 °С до +60 °С;
- для стыковки суппорта с коробкой установочной используется отрезок жёсткой гладкой трубы Ø 20 мм

Комплект поставки:

- отрезок жёсткой гладкой трубы Ø 20 мм не входит в комплект поставки.

Код	Размер, мм
59388	72x72x10

Втулка концевая для заливки в бетон



Назначение: аксессуар для концевой пристыковки гофрированных труб к опалубке, позволяет организовать вывод канала для электропроводки из монолита.

Характеристики:

- материал: полипропилен;
- температура монтажа: от -25 °С до +60 °С;
- имеется фиксатор для крепления протяжки.

Код	Диаметр гофрированной трубы, мм	Геометрические размеры, мм				
		A	B	C	E	F
59389	16 и 25	53	33	28	8	6
59390	20 и 32	65	40	33	9	7

Крышка для коробки установочной



Назначение:

Крышка для коробки установочной предназначена для использования коробки установочной в качестве распаячной;

Крышка для коробки потолочной предназначена для декоративного оформления коробок потолочных с крючком

Характеристики:

- материал: полистирол;
- цвет: белый RAL 9010;
- степень защиты: IP40.

Комплект поставки: Крепёжные саморезы в комплекте поставки. В крышке 59387 имеется отверстие Ø6,5 мм для крюка и отверстие Ø10 мм для вывода кабеля.

Код	Размер, мм
59386	D87
59387	D87

Крюк изолированный для коробок потолочных



Назначение: подвес люстры к залитой в бетон коробке потолочной.

Характеристики:

- материал: сталь;
- материал изоляции: сшитый полиэтилен (трубка термоусаживаемая);
- резьба: М6;
- максимальная нагрузка: 10кг;
- длина крюка выбирается в зависимости от количества дополнительных корпусов, используемых с коробкой 59391, и толщины слоя потолочной штукатурки.

Код	Геометрические размеры, мм			Резьба
	L	H	B	
59055	55	25	40	M6
59065	65	25	40	M6
59075	75	25	40	M6
59095	95	25	40	M6
59105	105	25	40	M6
59115	115	25	40	M6
59135	135	25	40	M6
59145	145	25	40	M6
59155	155	25	40	M6