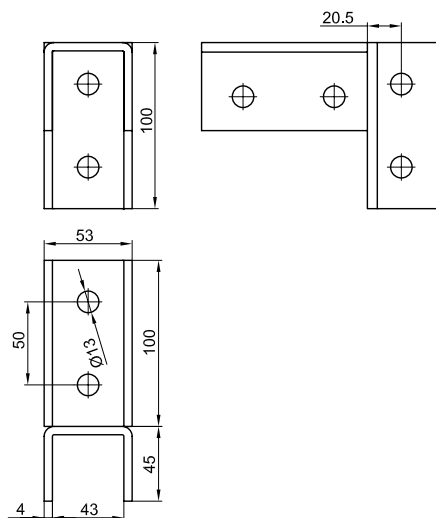


## Монтажные аксессуары

### Соединитель профилей BSF-41



**Назначение:**

- Т-образное соединение профилей BPL-41, BPM-41, BPV-41.

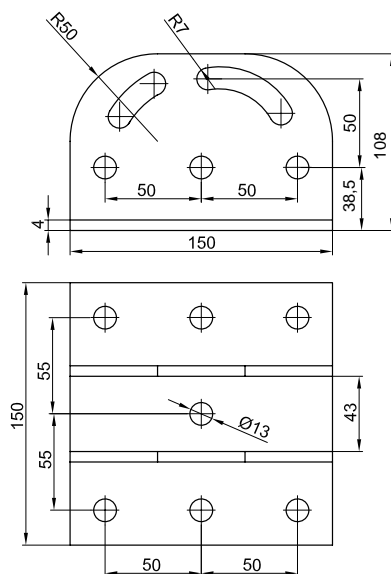
Вес, кг

0,93

Код

BSF4106HDZ

### Крепление к потолку BSF-41 с площадкой, шарнирное



**Назначение:**

- монтаж профилей BPL-41, BPM-41 под углом;
- в качестве напольной опоры;
- крепление к прямой поверхности.

**Примечание:**

- в основании 4 отверстия под метизы M12.

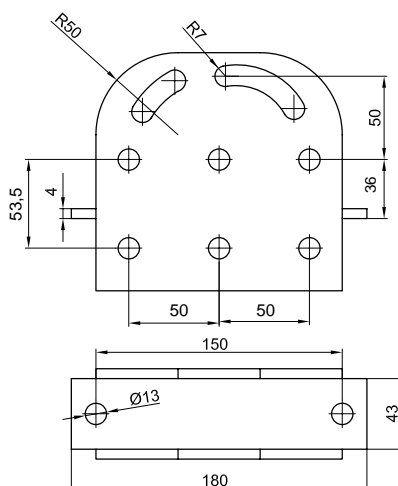
Вес, кг

2,07

Код

BSF4104HDZ

## Крепление к профилю BSF-41, шарнирное



### Назначение:

- соединение профилей BPL-41, BPM-41 под углом.

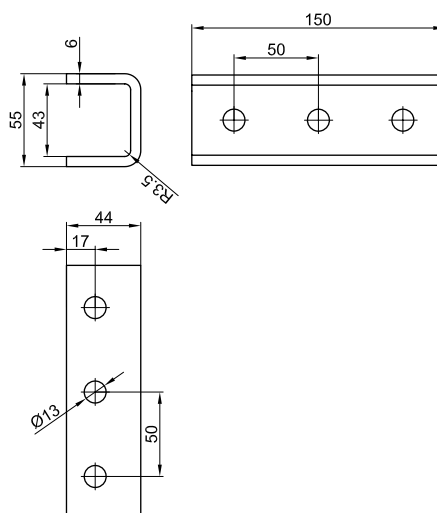
Вес, кг

1,72

Код

BSF4105HDZ

## Крепление приварное BSW-41



### Назначение:

- приварка к прогонам и прочим несущим конструкциям для последующего крепления профилей BPD-41/BPM-41/BPL-41/BPV-41.

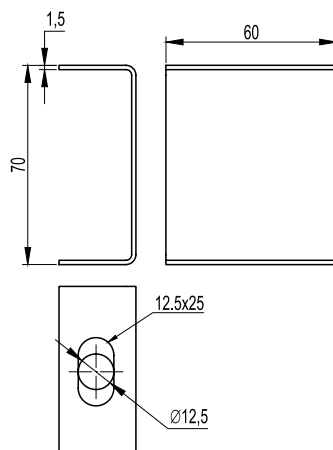
Вес, кг

1,45

Код

BSW4101

## Скоба BML-10 (PL, облегченная)



### Назначение:

- организация подвеса трассы на шпильках к потолку.

### Характеристики:

- толщина стали – 1,5 мм.

### Примечание:

- препятствует излому шпильки в случае раскачивания трассы при прокладке дополнительных кабелей;
- для увеличения жесткости рекомендуется использовать две скобы, соединенных вместе зеркально, продевая сквозь них шпильку.

Нагрузка, кг

60

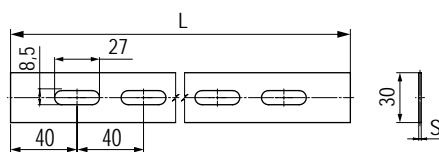
Вес, кг

0,17

Код

BML1007

## Полоса перфорированная ВМА-13

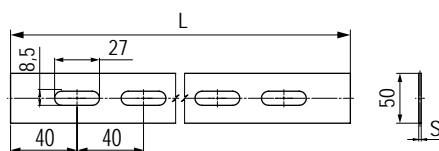


**Назначение:**

- соединение монтажных элементов и подвес конструкций.

Длина L, мм	Толщина S, мм	Вес, кг	Код
1000	1,5	0,29	BMA1311
1000	2,5	0,49	BMA1312
2000	1,5	0,58	BMA1321
2000	2,5	0,97	BMA1322
3000	1,5	0,85	BMA1331
3000	2,5	1,47	BMA1332

## Полоса перфорированная ВМА-15

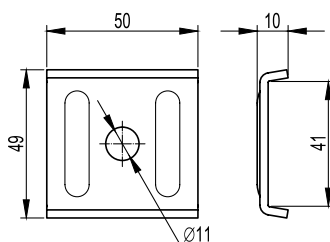


**Назначение:**

- соединение монтажных элементов и подвес конструкций.

Длина L, мм	Толщина S, мм	Вес, кг	Код
1000	1,5	0,53	BMA1511
1000	2,5	0,88	BMA1512
2000	1,5	1,05	BMA1521
2000	2,5	1,76	BMA1522
3000	1,5	1,58	BMA1531
3000	2,5	2,65	BMA1532

## Опорная пластина для С-образных профилей ВНМ-41

**Назначение:**

- фиксация шпильки М10 на С-образном профиле.

**Характеристики:**

- в основании 1 имеется отверстие под метизы М10;
- толщина стали – 3 мм.

**Примечание:**

- применяется со всеми типами С-образных профилей: ВРЛ-21, ВРЛ-41, ВРВ-21, ВРВ-41, ВРМ-21, ВРМ-41, ВРД-21, ВРД-41.

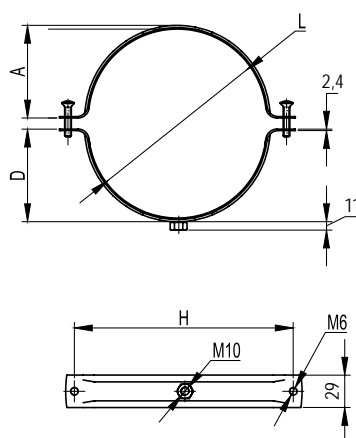
Вес, кг

0,06

Код

ВНМ4141

## Хомут для тяжелых нагрузок ВНТ-30

**Назначение:**

- монтаж труб водоснабжения, отопления, газоснабжения, а также труб промышленного назначения.

**Условия монтажа:**

- внутри помещений, на открытом воздухе под навесом.

**Отличительные особенности:**

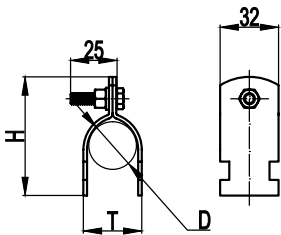
- монтаж к потолку, стенам, в С-образный профиль и консоли из С-образного профиля.

**Характеристики:**

- диаметр труб – от 50 до 400 мм;
- температура эксплуатации – от -40 до +90 °С;
- максимальная статическая нагрузка для подвешенного монтажа – 350 кг;
- максимальная статическая нагрузка для бокового монтажа – 175 кг.

Максимальная диаметр L, мм	Высота A, мм	Высота D, мм	Ширина H, мм	Код
50	24,8	24,8	75,8	ВНТ3050
63	31,6	31,6	88,9	ВНТ3063
75	39,3	39,3	110,9	ВНТ3075
80	40,0	40,0	109,2	ВНТ3080
90	44,4	44,4	120,0	ВНТ3090
100	51,0	51,0	131,3	ВНТ3100
110	55,5	55,5	141,7	ВНТ3110
125	63,4	63,4	157,1	ВНТ3125
130	64,5	64,5	162,5	ВНТ3130
140	67,3	67,3	173,4	ВНТ3140
160	77,0	77,0	190,9	ВНТ3160
200	98,2	98,2	240,5	ВНТ3200
250	125,0	125,0	277,7	ВНТ3250
315	150,3	150,3	367,3	ВНТ3315
350	176,0	176,0	376,0	ВНТ3350
400	196,0	196,0	429,0	ВНТ3400

Разборный хомут ВНТ-15



- Назначение:**
- монтаж труб водоснабжения, отопления, газоснабжения, а также труб промышленного назначения.
- Условия монтажа:**
- внутри помещений, на открытом воздухе под навесом.
- Отличительные особенности:**
- монтаж в С-образный профиль и консоли из С-образного профиля.
- Характеристики:**
- диаметр труб – от 1/2 до 5 дюймов;
  - температура эксплуатации – от -40 до +90 °С.

D min, мм	D max, мм	Высота H, мм	T, мм	Код
20,3	22	60	24,3	ВНТ1505
25,7	27	65	29,7	ВНТ1508
32,4	34	77	36,4	ВНТ1510
41,2	43	87	45,2	ВНТ1512
47,4	49	92	51,4	ВНТ1515
59,5	61	102	63,5	ВНТ1520
72,2	76	118	76,2	ВНТ1525
87,9	89	140	91,9	ВНТ1530
113	115	165	117	ВНТ1540
139	142	186	143	ВНТ1550