

Взрывозащищенные клеммные зажимы

Винтовые клеммные зажимы	106
Пружинные клеммные зажимы	115

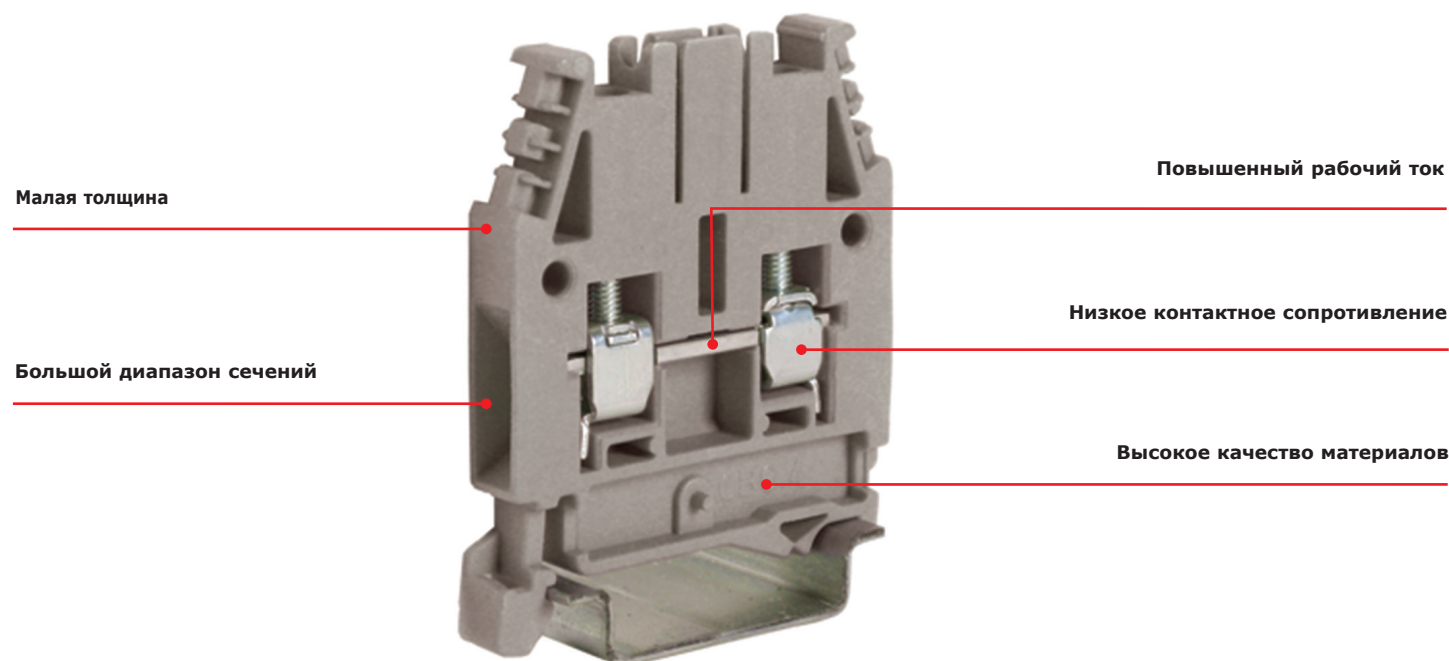
Взрывозащищенные клеммные зажимы

Ассортимент

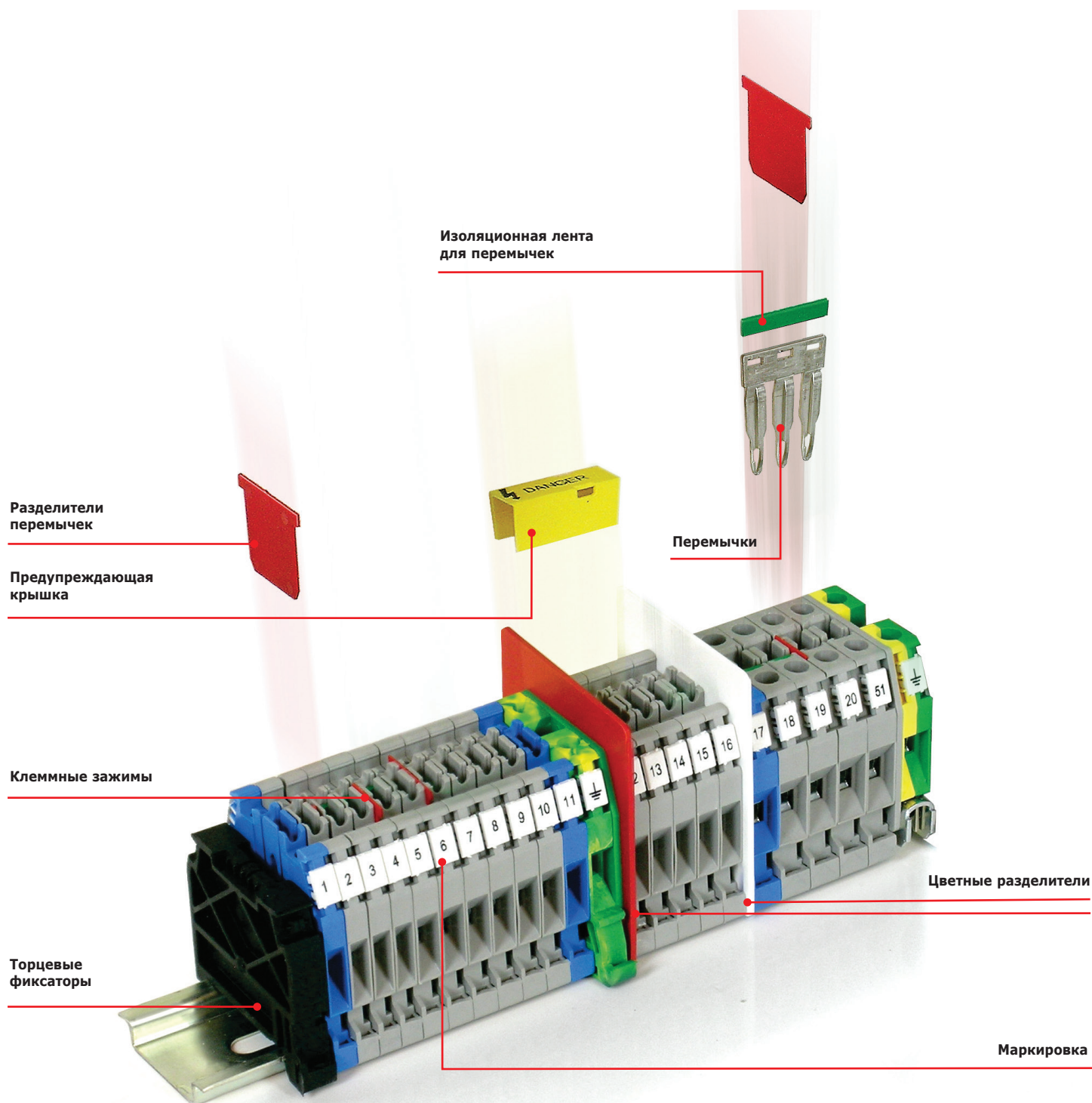
Взрывозащищенные клеммные зажимы ДКС предназначены для присоединения и ответвления одножильных или многожильных проводников для коммутации сигнальных и силовых цепей переменного тока напряжением до 1000 В в крайне агрессивных средах на предприятиях химической, нефтеперерабатывающей, пищевой, транспортной, морской промышленности.

В случаях, когда взрывозащищенные клеммы являются частью электрооборудования, их следует рассматривать как компоненты Ex. На корпусе клеммы присутствует Ex маркировка, которая свидетельствует о возможности применения клемм в группах электрооборудования I и II согласно действующим стандартам ATEX, IEC, EAC.

Отличительные особенности



Состав системы



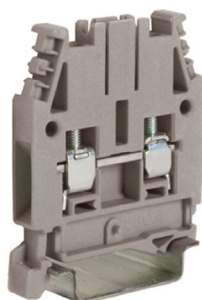
Преимущества:

- высокая электропроводность и низкое переходное сопротивление контактных материалов клемм;
- отличная устойчивость к коррозии, морскому воздуху, промышленным газам увеличивает эксплуатационный срок;
- материал клемм не распространяет горение;
- благодаря наклонной поверхности паза и скругленной форме клеммной пластинки достигается простота установки;
- сравнительный индекс трекинговости – I согласно IEC 60112.

Винтовые клеммные зажимы

Проходная клемма серии CBC

Универсальная клемма нового образца



Назначение:

- коммутация проводников сечением от 0,2 до 50 мм².

Отличительные особенности:

- номинальное значение тока до 125 А;
- установка на DIN-рейку OMEGA 3F;
- система втычных перемычек обеспечивает возможность двойного перемыкания зажимов.

Маркировка:

- Ex e I Mb U / Ex e IIC Gb U.

Цвета:

- серый;
- синий (Ex i).

Примечание: значения токов и напряжений для исполнения с перемычками смотри на стр. 123.

Характеристики	Значения
Номинальное импульсное напряжение U _{imp} , кВ	12
Класс горючести	V0
Материал корпуса	полиамид
Материал токопроводящих элементов	никелированная латунь

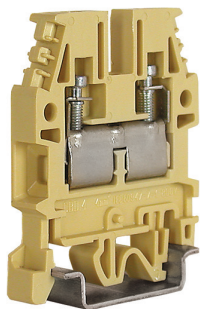
Сечение номинальное, мм ²		2,5	4	6	10	16	35
Тип зажима		CBC.2	CBC.4	CBC.6	CBC.10	CBC.16	CBC.35
Код зажима	серый	ZCBC02GR	ZCBC04GR	ZCBC06GR	ZCBC10GR	ZCBC16GR	ZCBC35GR
	синий	ZCBI02	ZCBI04	ZCBI06	ZCBI10	ZCBI16	ZCBI35
Диапазон сечений, мм ²		0,2–4	0,2–6	0,5–10	1,5–16	1,5–25	2,5–50
Сила тока номинальная*, А		24	32	41	57	76	125
Номинальное напряжение*, В		500	500	500	400	500	630
Сила тока номинальная для общепромышленного применения, А		32	41	57	76	101	150
Напряжение для общепромышленного применения, В		1000	1000	1000	1000	1000	1000
Размеры после установки на DIN-рейку, мм высота x длина x толщина		52x44x5	52x44x6	52x44x8	52x44x10	56x47x12	63x56x16

Аксессуары							
Крепление Omega 3F		02140	02140	02140	02140	02140	02140
Торцевой изолятор	серый	ZCB061GR	ZCB061GR	ZCB061GR	ZCB061GR	ZCB161GR	ZCB351GR
	синий	ZCBI061	ZCBI061	ZCBI061	ZCBI061	ZCBI161	ZCBI351
Перемычки без изоляции	2 полюса	ZPTC0202	ZPTC0402	ZPTC0602	ZPTC1002	ZPOF53	ZPOF06
	3 полюса	ZPTC0203	ZPTC0403	ZPTC0603	ZPTC1003	–	–
	5 полюсов	ZPTC0205	ZPTC0405	ZPTC0605	ZPTC1005	–	–
	10 полюсов	ZPTC0210	ZPTC0410	ZPTC0610	ZPTC1010	–	–
	X полюсов	ZPTC0200 (50 полюсов)	ZPTC0400 (42 полюсов)	ZPTC0600 (31 полюсов)	ZPTC1000 (25 полюсов)	ZPMP05 – перемычка на 21 полюс ZCPM53 – винт	ZPMP06 – перемычка на 16 полюсов ZCPM06 – винт
Маркировка для перемычек		ZPTC0990	ZPTC0990	ZPTC0990	ZPTC0990	–	–
Перемычки с изоляцией (красная)	2 полюса	ZPTP0202R	ZPTP0402R	–	–	–	–
	3 полюса	ZPTP0203R	ZPTP0403R	–	–	–	–
	5 полюсов	ZPTP0205R	ZPTP0405R	–	–	–	–
	10 полюсов	ZPTP0210R	ZPTP0410R	–	–	–	–
	30 полюсов	ZPTP0230R	ZPTP0430R	–	–	–	–
Изолирующие разделители для перемычек	для изоляции 1 перемычки	ZDF800	ZDF800	ZDF800	ZDF800	–	–
	для изоляции 2-х перемычек	ZDF900	ZDF900	ZDF900	ZDF900	ZDF700	ZDF700
Торцевой фиксатор		ZBT005	ZBT005	ZBT005	ZBT005	ZBT005	ZBT005
Маркировка клемм		ZNU008	ZNU0861	ZNU0861	ZNU0861	ZNU0861	ZNU0861
Отвертка		ZCCH02	ZCCH02	ZCCH02	ZCCH02	–	–

* Значения токов и напряжений указаны согласно ТР ТС 012 для применения в оболочках с видами взрывозащиты Ex e и Ex i и отличаются от значений для общепромышленного применения.

Проходная клемма серии CBD

Универсальная клемма старого образца



Назначение:

- коммутация проводников сечением от 0,5 до 95 мм².

Отличительные особенности:

- номинальное значение тока до 173 А;
- универсальное крепление на DIN-рейку OMEGA 3F.

Маркировка:

- Ex e I Mb U / Ex e IIC Gb U.

Цвета:

- бежевый;
- синий (Ex i).

Примечание: значения токов и напряжений для исполнения с перемычками смотри на стр. 123.

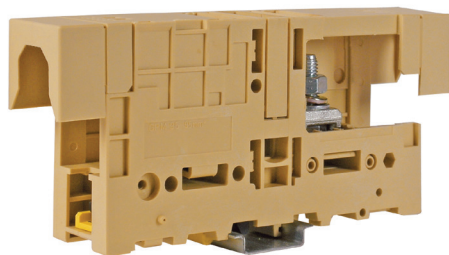
Характеристики	Значения
Номинальное импульсное напряжение U _{imp} , кВ	8
Класс горючести	V0
Материал корпуса	полиамид
Материал токопроводящих элементов	никелированная латунь

Сечение номинальное, мм ²		2,5	4	6	10	16	35	50	70
Тип зажима		CBD.2	CBD.4	CBD.6	CBD.10	CBD.16	CBD.35	CBD.50	CBD.70
Код зажима	бежевый	ZCB110	ZCB240	ZCB340	ZCB440	ZCB510	ZCB610	ZCB710	ZCB810
	синий	ZCBX12	ZCBX24	ZCBX34	ZCBX45	ZCBX52	ZCBX62	ZCBX72	ZCBX82
Диапазон сечений, мм ²		0,5–4	0,5–6	0,5–10	0,5–16	0,5–25	0,5–50	1,5–70	1,5–95
Сила тока номинальная*, А		24	32	41	57	76	125	150	173
Номинальное напряжение*, В		400	500	500	630	630	630	630	630
Сила тока номинальная для общепромышленного применения, А		24	32	41	57	76	125	150	192
Напряжение для общепромышленного применения, В		800	800	800	800	800	800	800	800
Размеры после установки на DIN-рейку, мм высота x длина x толщина		47x40,5x5,5	52x44x6,5	52x44x8	52x44x10	57x47x12	60x52x16	62x57x18	71x62x20,5
Аксессуары									
Крепление Omega 3F		02140	02140	02140	02140	02140	02140	02140	02140
Торцевой изолятор	бежевый	ZCB111	ZCB241	ZCB241	ZCB431	ZCB511	ZCB611	ZCB711	ZCB811
	синий	ZCBX13	ZCBX25	ZCBX25	ZCBX44	ZCBX53	ZCBX63	ZCBX73	ZCBX83
Защитная крышка для перемычек		ZPRP06	ZPRP06	ZPRP07	ZPRP07	ZPRP07	ZPRP08	ZPRP08	ZPRP08
Изолирующий разделитель для перемычек		ZDF600	ZDF600	ZDF600	ZDF700	ZDF700	ZDF700	ZDF700	ZDF700
Отвертка		ZCCH02	ZCCH02	ZCCH02	ZCCH02	–	–	–	–
Торцевой фиксатор		ZBT005	ZBT005	ZBT005	ZBT005	ZBT005	ZBT005	ZBT005	ZBT005
Маркировка клемм		ZNU0861	ZNU0861	ZNU0861	ZNU0861	ZNU0861	ZNU0861	ZNU0861	ZNU0861

* Значения токов и напряжений указаны согласно ТР ТС 012 для применения в оболочках с видами взрывозащиты Ex e и Ex i и отличаются от значений для общепромышленного применения.

Силовая клемма серии GPM

Проходная клемма для силовых сетей, с возможностью подключения шины или кабеля с наконечником под болт



Назначение:

- коммутация проводников сечением от 35 до 240 мм².

Отличительные особенности:

- номинальное значение тока до 415 А;
- универсальное крепление на DIN-рейку OMEGA 3FA, G1 или монтажную плату;
- система втычных перемычек обеспечивает возможность двойного перемыкания зажимов;
- не требуется установка торцевого изолятора.

Маркировка:

- Ex e I Mb U / Ex e IIC Gb U.

Цвета:

- бежевый.

Характеристики	Значения
Номинальное импульсное напряжение U _{imp} , кВ	12
Класс горючести	V0
Материал корпуса	полиамид
Материал токопроводящих элементов	никелированная латунь

Сечение номинальное, мм ²	95		150		240	
Тип зажима	GPM.95/CC	GPM.95/CC/FIX	GPM.150/CC	GPM.150/CC/FIX	GPM.240/CC	GPM.240/CC/FIX
Код зажима	ZGP300	ZGP310	ZGP600	ZGP610	ZGP900	ZGP910
Диапазон сечений, мм ²	35–95		50–150		95–240	
Сила тока номинальная*, А	232		309		415	
Номинальное напряжение*, В	630		1000**		1000	
Сила тока номинальная для общепромышленного применения, А	269		353		452	
Напряжение для общепромышленного применения, В	1000		1000		1000	
Размеры после установки, мм высота x длина x толщина	113x140x32	108x173x32	134x140x42	129x173x42	150x154x52	144x187x52

Аксессуары

Крепление Omega 3F	02140	–	02140	–	02140	–
Крепление на монтажную плату	–	монтажная плата	–	монтажная плата	–	монтажная плата
Отвертка	–	–	–	–	–	–
Торцевой фиксатор	ZBT005	ZBT005	ZBT005	ZBT005	ZBT005	ZBT005
Маркировка клемм	ZNU008	ZNU008	ZNU008	ZNU008	ZNU008	ZNU008

* Значения токов и напряжений указаны согласно ТР ТС 012 для применения в оболочках с видами взрывозащиты Ex e и Ex i и отличаются от значений для общепромышленного применения.

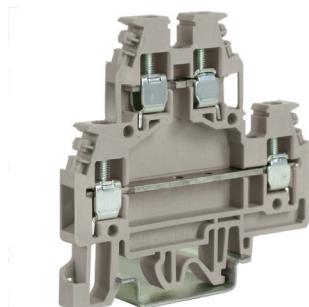
** – с применением DFU/4 барьера.

Примечание:

- клемма с зажимом "Под болт" – по запросу;
- клемма с комбинированным зажимом "Гильза-болт" – по запросу.

Двухуровневая клемма серии DAS

Многоуровневая для коммутации слаботочных цепей



Назначение:

- коммутация проводников сечением от 0,2 до 6 мм².

Отличительные особенности:

- номинальное значение тока до 24 А;
- универсальное крепление на DIN-рейку OMEGA 3F или G1;
- система винтовых перемычек обеспечивает возможность двойного перемыкания зажимов;
- возможно перемыкание между уровнями.

Маркировка:

- Ex e I Mb U / Ex e IIC Gb U.

Цвета:

- серый;
- синий (Ex i).

Характеристики	Значения
Номинальное импульсное напряжение U _{imp} , кВ	8
Класс горючести	V0
Материал корпуса	полиамид
Материал токопроводящих элементов	никелированная латунь

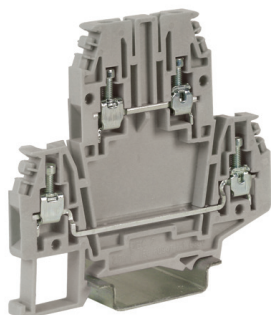
Сечение номинальное, мм ²		4
Тип зажима		DAS.4
Код зажима	серый	ZDS100GR
	синий	ZDS200
Диапазон сечений, мм ²		0,2–6
Сила тока номинальная*, А		24
Номинальное напряжение*, В		400
Сила тока номинальная для общепромышленного применения, А		32
Напряжение для общепромышленного применения, В		630
Размеры после установки на DIN-рейку, мм высота x длина x толщина		62x64x6

Аксессуары		
Крепление Omega 3F		02140
Торцевой изолятор	серый	ZDS101GR
	синий	ZDS201
Защитная крышка для перемычек		ZPRP05
Торцевой фиксатор		ZBT005
Маркировка клемм		ZNU008
Отвертка		ZCCH02

* Значения токов и напряжений указаны согласно ТР ТС 012 для применения в оболочках с видами взрывозащиты Ex e и Ex i и отличаются от значений для общепромышленного применения.

Двухуровневая клемма серии DBC

Многоуровневая для коммутации слаботочных цепей



Назначение:

- коммутация проводников сечением от 0,2 до 4 мм².

Отличительные особенности:

- номинальное значение тока до 24 А;
- крепление на DIN-рейку OMEGA 3F;
- система втычных перемычек обеспечивает возможность двойного переключения зажимов.

Маркировка:

- Ex e I Mb U / Ex e IIC Gb U.

Цвета:

- серый;
- синий (Ex i).

Примечание: значения токов и напряжений для исполнения с перемычками смотри на стр. 123.

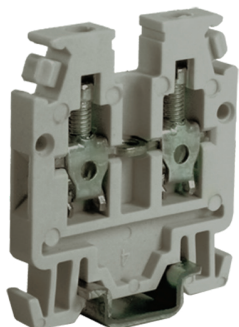
Характеристики	Значения
Номинальное импульсное напряжение U _{imp} , кВ	8
Класс горючести	V0
Материал корпуса	полиамид
Материал токопроводящих элементов	никелированная латунь

Сечение номинальное, мм ²		2,5
Тип зажима		DBC.2
Код зажима	серый	ZDB100GR
	синий	ZDB200
Диапазон сечений, мм ²		0,2–4
Сила тока номинальная*, А		24
Номинальное напряжение*, В		400
Сила тока номинальная для общепромышленного применения, А		24
Напряжение для общепромышленного применения, В		630
Размеры после установки на DIN-рейку, мм высота x длина x толщина		66x70x5

Аксессуары		
Крепление Omega 3F		02140
Торцевой изолятор	серый	ZDB101GR
	синий	ZDB201
Перемычки без изоляции	2 полюса	ZPTC0202
	3 полюса	ZPTC0203
	5 полюсов	ZPTC0205
	10 полюсов	ZPTC0210
	X полюсов	ZPTC0200 (50 полюсов)
Маркировка для перемычек		ZPTC0990
Изолирующие разделители для перемычек верхнего уровня	для изоляции 1 перемычки	ZDF800
	для изоляции 2-х перемычек	ZDF900
Изолирующий разделитель для перемычек нижнего уровня		ZDF500
Торцевой фиксатор		ZBT005
Маркировка клемм		ZNU008

* Значения токов и напряжений указаны согласно ТР ТС 012 для применения в оболочках с видами взрывозащиты Ex e и Ex i и отличаются от значений для общепромышленного применения.

Мини-зажимы серии RN



Назначение:

- для установки в местах, где из конструктивных соображений невозможно установить универсальные клеммные зажимы;
- коммутация проводников сечением от 0,2 до 4 мм².

Отличительные особенности:

- номинальное значение тока до 24 А;
- крепление на DIN-рейку OMEGA 2F;
- маленькие размеры.

Маркировка:

- Ex e I Mb U / Ex e IIC Gb U.

Цвета:

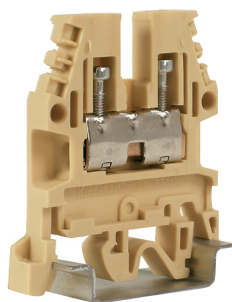
- серый;
- синий (Ex i).

Характеристики	Значения
Номинальное импульсное напряжение U _{imp} , кВ	6
Класс горючести	V0
Материал корпуса	полиамид
Материал токопроводящих элементов	никелированная латунь

Сечение номинальное, мм ²		2,5	4
Тип зажима		RN.2	RP.4
Код зажима	серый	ZRN500GR	ZRP300GR
	синий	ZRN510	ZRP400
Диапазон сечений, мм ²		0,2–4	0,2–6
Сила тока номинальная*, А		24	32
Номинальное напряжение*, В		320	320
Сила тока номинальная для общепромышленного применения, А		24	32
Напряжение для общепромышленного применения, В		500	500
Размеры после установки на DIN-рейку, мм высота x длина x толщина		32x27x5	35x31x6
Аксессуары			
Крепление Omega 2F		02130	02130
Торцевой изолятор	серый	ZRF101GR	ZRP301GR
	синий	ZRF201	ZRP401
Торцевой фиксатор		ZBT006	ZBT006
Маркировка клемм		ZSN008	ZSN008
Отвертка		ZCCH02	ZCCH02

* Значения токов и напряжений указаны согласно ТР ТС 012 для применения в оболочках с видами взрывозащиты Ex e и Ex i и отличаются от значений для общепромышленного применения.

Клеммный зажим для подключения термоэлементов в измерительных цепях серии ТС/РО



Назначение:

- коммутация проводников сечением от 2х0,8 до 1,3 мм².

Отличительные особенности

- номинальное значение тока <1 А;
- крепление на DIN-рейку OMEGA 3F и G1;
- проводники должны быть зачищены на длину 20 мм;
- за счет увеличенной длины зачистки и отсутствия внутренней перегородки установленные проводники перекрываются внутри клеммы и контактируют непосредственно друг с другом;
- два прижимных винта и прямой контакт между проводниками позволяют снизить вероятность возникновения помех.

Маркировка:

- Ex e I Mb U / Ex e IIC Gb U.

Цвета:

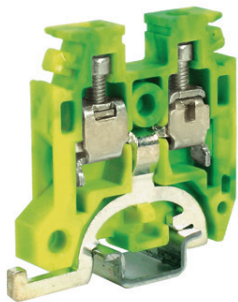
- бежевый;
- синий (Ex i).

Характеристики	Значения
Номинальное импульсное напряжение Uimp, кВ	8
Класс горючести	V0
Материал корпуса	полиамид
Материал токопроводящих элементов	никелированная латунь

Сечение номинальное, мм ²		1
Тип зажима		ТС/РО
Код зажима	бежевый	ZTC500
	синий	ZTC510
Диапазон сечений, мм ²		0,8–1,3
Сила тока номинальная*, А		<1
Номинальное напряжение*, В		400
Сила тока номинальная для общепромышленного применения, А		<1
Напряжение для общепромышленного применения, В		630
Размеры после установки на DIN-рейку, мм высота x длина x толщина		47x40,5x5,5
Аксессуары		
Крепление Omega 3F		02140
Торцевой изолятор	бежевый	ZCB111
	синий	ZCBX13
Торцевой фиксатор		ZBT005
Маркировка клемм		ZNU008
Отвертка		ZCCH02

* Значения токов и напряжений указаны согласно ТР ТС 012 для применения в оболочках с видами взрывозащиты Ex e и Ex i и отличаются от значений для общепромышленного применения.

Мини-зажимы для заземления серии TR


Назначение:

- подключение контура заземления проводником сечением от 0,2 до 6 мм².

Отличительные особенности:

- крепление на DIN-рейку OMEGA 2F;
- маленькие размеры.

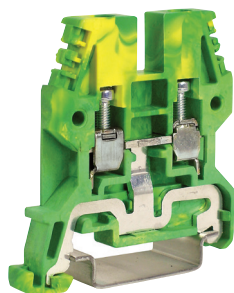
Маркировка:

- Ex e I Mb U / Ex e IIC Gb U.

Характеристики	Значения
Номинальное импульсное напряжение U _{imp} , кВ	6
Класс горючести	V0
Материал корпуса	полиамид
Материал токопроводящих элементов	никелированная латунь

Сечение номинальное, мм ²	2,5	4
Тип зажима	TR.2	TR.4
Код зажима	ZTR110	ZTR200
Диапазон сечений, мм ²	0,2–4	0,2–6
Размеры после установки на DIN-рейку, мм высота x длина x толщина	32x27x5	35x35x7,3
Аксессуары		
Крепление Omega 2F	02130	02130
Торцевой изолятор	ZTR111	–
Торцевой фиксатор	ZBT006	ZBT006
Маркировка клемм	ZSN008	ZSN008
Отвертка	ZCCH02	ZCCH02

Клеммные зажимы для заземления серии ТЕО, ТЕС



Назначение:

- подключение контура заземления проводником сечением от 0,2 до 6 мм².

Отличительные особенности

- крепление на DIN-рейку OMEGA.

Маркировка:

- Ex e I Mb U / Ex e IIC Gb U.

Характеристики	Значения
Номинальное импульсное напряжение U _{imp} , кВ	12
Класс горючести	V0
Материал корпуса	полиамид
Материал токопроводящих элементов	никелированная латунь

Сечение номинальное, мм ²	2,5	4
Тип зажима	ТЕО.2	ТЕО.4
Код зажима	ZT0910	ZT0430
Диапазон сечений, мм ²	0,2–4	0,2–6
Размеры после установки на DIN-рейку, мм высота x длина x толщина	47x50x5,5	52x50x6,5
Аксессуары		
Крепление Omega 3F	02140	02140
Торцевой изолятор	ZT0911	ZT0431
Торцевой фиксатор	ZBT005	ZBT005
Маркировка клемм	ZNU008	ZNU008
Отвертка	ZCCH02	ZCCH02

Пружинные клеммные зажимы

Пружинные клеммные зажимы применяются в основном для прокладки большого количества кабелей при малой силе тока. Пружинное соединение отличается высокой надежностью и безопасностью благодаря конструкции затягивающего элемента со стопором, который мешает пружине нарушать пределы собственной эластичности. Такой механизм зажима позволяет значительно экономить время и усилия, затраченные на монтаж.

Проходная клемма серии НММ

Универсальная клемма



Назначение:

- коммутация проводников сечением от 0,2 до 50 мм².

Отличительные особенности:

- номинальное значение тока до 76 А;
- установка на DIN-рейку OMEGA 3F;
- система втычных перемычек обеспечивает возможность двойного перемыкания зажимов.
- 1 ввод 1 вывод;
- 1 ввод 2 вывода;
- 2 ввода 2 вывода.

Маркировка:

- Ex e I Mb U / Ex e IIC Gb U.

Цвета:

- серый;
- синий (Ex i).

Примечание: значения токов и напряжений для исполнения с перемычками смотри на стр. 123.

Характеристики	Значения
Номинальное импульсное напряжение U _{imp} , кВ	8
Класс горючести	V0
Материал корпуса	полиамид
Материал токопроводящих элементов	никелированная латунь

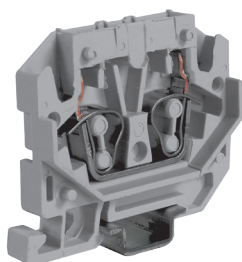
Сечение номинальное, мм²		1,5	2,5	4	6	10	16
Тип зажима		HMM.1	HMM.2	HMM.4	HMM.6	HMM.10	HMM.16
Код зажима	серый	ZHM400GR	ZHM500GR	ZHM250GR	ZHM320GR	ZHM330GR	ZHM340GR
	синий	ZHI400	ZHI500	ZHI250	ZHI320	ZHI330	ZHI340
Диапазон сечений, мм²		0,2–2,5	0,2–4	0,2–6	0,2–10	1,5–16	1,5–25
Сила тока номинальная*, А		17,5	24	32	41	57	76
Номинальное напряжение*, В		400	500	500	500	500	630
Сила тока номинальная для общепромышленного применения, А		17,5	24	32	41	57	76
Напряжение для общепромышленного применения, В		500	800	800	800	800	800
Размеры после установки на DIN-рейку, мм высота x длина x толщина		43x45x4,2	41x50x5,2	45x58x6,2	44x62x8,2	53x71x10	56x80x12

Аксессуары							
Крепление Omega 3F		02140	02140	02140	02140	02140	02140
Торцевой изолятор	серый	ZHM401GR	ZHM501GR	ZHM251GR	ZHM321GR	ZHM331GR	ZHM341GR
	синий	ZHI401	ZHI501	ZHI251	ZHI321	ZHI331	ZHI341
Перемычки без изоляции	2 полюса	ZPTC0102	ZPTC0302	ZPTC0502	ZPTC0802	ZPTC1102	ZPTC1602
	3 полюса	ZPTC0103	ZPTC0303	ZPTC0503	ZPTC0803	ZPTC1103	ZPTC1603
	5 полюсов	ZPTC0105	ZPTC0305	ZPTC0505	ZPTC0805	ZPTC1105	ZPTC1605
	10 полюсов	ZPTC0110	ZPTC0310	ZPTC0510	ZPTC0810	ZPTC1110	ZPTC1610
	X полюсов	ZPTC0100 (50 полюсов)	ZPTC0300 (47 полюсов)	ZPTC0500 (40 полюсов)	ZPTC0800 (30 полюсов)	ZPTC1100 (25 полюсов)	ZPTC1600 (20 полюсов)
Маркировка для перемычек		ZPTC0990	ZPTC0990	ZPTC0990	ZPTC0990	ZPTC0990	ZPTC0990
Перемычки с изоляцией (красная)	2 полюса	–	ZPTR0302R	ZPTR0502R	–	–	–
	3 полюса	–	ZPTR0303R	ZPTR0503R	–	–	–
	5 полюсов	–	ZPTR0305R	ZPTR0505R	–	–	–
	10 полюсов	–	ZPTR0310R	ZPTR0510R	–	–	–
	30 полюсов	–	ZPTR0330R	ZPTR0530R	–	–	–
Изолирующие разделители для перемычек	для разделения 2-х перемычек	ZDF500	–	–	–	–	–
Торцевой фиксатор		ZBT005	ZBT005	ZBT005	ZBT005	ZBT005	ZBT005
Маркировка клемм		–	ZNU008	ZNU008	ZNU008	ZNU008	ZNU008
Отвертка		ZCCH02	ZCCH02	ZCCH02	ZCCH02	ZCCH02	–

* Значения токов и напряжений указаны согласно ТР ТС 012 для применения в оболочках с видами взрывозащиты Ex e и Ex i и отличаются от значений для общепромышленного применения.

Примечание: модификации количества вводов и выводов – по запросу.

Мини-зажим серии HP



Назначение:

- для установки в местах, где из конструктивных соображений невозможно установить универсальные клеммные зажимы;
- коммутация проводников сечением от 0,2 до 4 мм².

Отличительные особенности:

- номинальное значение тока до 24 А;
- крепление на DIN-рейку OMEGA 2F, на соседний зажим, на отверстие 3,5 мм;
- маленькие размеры.

Маркировка:

- Ex e I Mb U / Ex e IIC Gb U.

Цвета:

- серый;
- синий (Ex i).

Примечание: значения токов и напряжений для исполнения с перемычками смотри на стр. 123.

Характеристики	Значения
Номинальное импульсное напряжение U _{imp} , кВ	8
Класс горючести	V0
Материал корпуса	полиамид
Материал токопроводящих элементов	никелированная латунь

Сечение номинальное, мм ²	2,5	2,5	2,5
Тип зажима	HPP.2	HP.2	HPC.2
Код зажима	серый	ZHP170GR	ZHP150GR
	синий	ZHI132	ZHI130
Диапазон сечений, мм ²	0,2–4	0,2–4	0,2–4
Сила тока номинальная*, А	24	24	24
Номинальное напряжение*, В	630	630	630
Сила тока номинальная для общепромышленного применения, А	24	24	24
Напряжение для общепромышленного применения, В	800	800	800
Размеры после установки на DIN-рейку, мм высота x длина x толщина	35x36x5,2	30x36x5,2	30x36x5,2

Аксессуары			
Крепление Omega 3F	02130	–	–
Крепление на соседний зажим	–	крепление на соседний зажим	–
Крепление на отверстие Ø3,5 мм	–	–	крепление на отверстие Ø3,5 мм
Торцевой изолятор	серый	ZHP101GR	ZHV111GR
	синий	ZHP201	–
Перемычки без изоляции	2 полюса	ZPTC0302	ZPTC0302
	3 полюса	ZPTC0303	ZPTC0303
	5 полюсов	ZPTC0305	ZPTC0305
	10 полюсов	ZPTC0310	ZPTC0310
	X полюсов	ZPTC0300 (47 полюсов)	ZPTC0300 (47 полюсов)
Маркировка для перемычек	ZPTC0990	ZPTC0990	ZPTC0990
Торцевой фиксатор	ZBT006	ZBT006	ZBT006
Маркировка клемм	ZSN008	ZSN008	ZSN008
Отвертка	ZCCH02	ZCCH02	ZCCH02

* Значения токов и напряжений указаны согласно ТР ТС 012 для применения в оболочках с видами взрывозащиты Ex e и Ex i и отличаются от значений для общепромышленного применения.

Клеммные зажимы для заземления серии НТЕ



Назначение:

- подключение контура заземления проводником сечением от 0,2 до 25 мм².

Отличительные особенности:

- крепление на DIN-рейку OMEGA 3F;
- 1 ввод 1 вывод;
- 1 ввод 2 вывода;
- 2 ввода 2 вывода.

Маркировка:

- Ex e I Mb U / Ex e IIC Gb U.

Примечание: значения токов и напряжений для исполнения с перемычками смотри на стр. 123.

Характеристики	Значения
Номинальное импульсное напряжение U _{imp} , кВ	8
Класс горючести	V0
Материал корпуса	полиамид
Материал токопроводящих элементов	никелированная латунь

Сечение номинальное, мм ²	1,5	2,5	4	6	10	16
Тип зажима	НТЕ.1	НТЕ.2	НТЕ.4	НТЕ.6	НТЕ.10	НТЕ.16
Код зажима	ZHT400	ZHT500	ZHT250	ZHT320	ZHT330	ZHT340
Диапазон сечений, мм ²	0,2–2,5	0,2–4	0,2–6	0,2–10	1,5–16	1,5–25
Сила тока для перемычки*, А	17,5	24	32	41	57	76
Номинальное напряжение*, В	400	500	500	500	500	630
Размеры после установки на DIN-рейку, мм высота x длина x толщина	43x50x4,2	41x54x5,2	45x58x6,2	44x62x8,2	53x71x10	56x80x12
Аксессуары						
Крепление Omega 3F	02140	02140	02140	02140	02140	02140
Торцевой изолятор	ZHM401GR	ZHM501GR	ZHM251GR	ZHM321GR	ZHM331GR	ZHM341GR
Торцевой фиксатор	ZBT005	ZBT005	ZBT005	ZBT005	ZBT005	ZBT005
Маркировка клемм	–	ZNU008	ZNU008	ZNU008	ZNU008	ZNU008
Отвертка	ZCCH02	ZCCH02	ZCCH02	ZCCH02	ZCCH02	–

* Значения токов и напряжений указаны согласно ТР ТС 012 для применения в оболочках с видами взрывозащиты Ex e и Ex i и отличаются от значений для общепромышленного применения.

Примечание: модификации количества вводов и выводов – по запросу.

Двухуровневая клемма серии Н



Назначение:

- коммутация проводников сечением от 0,2 до 2,5 мм².

Отличительные особенности:

- номинальное значение тока до 24 А;
- установка на DIN-рейку OMEGA 3F.

Маркировка:

- Ex e I Mb U / Ex e IIC Gb U.

Цвета:

- серый;
- синий (Ex i).

Примечание: значения токов и напряжений для исполнения с перемычками смотри на стр. 123.

Характеристики	Значения
Номинальное импульсное напряжение U _{imp} , кВ	8
Класс горючести	V0
Материал корпуса	полиамид
Материал токопроводящих элементов	никелированная латунь

Сечение номинальное, мм ²		1,5	2,5
Тип зажима		HMD.1	HMD.2N
Код зажима	серый	ZHD200GR	ZHD400GR
	синий	ZHD300	ZHD410
Диапазон сечений, мм ²		0,2–2,5	0,2–2,5
Сила тока номинальная*, А		24	24
Номинальное напряжение*, В		400	400
Сила тока номинальная для общепромышленного применения, А		17,5	24
Напряжение для общепромышленного применения, В		500	630
Размеры после установки на DIN-рейку, мм высота x длина x толщина		59x73x4,2	59x73x5,2

Аксессуары			
Крепление Omega 3F		02140	02140
Торцевой изолятор	серый	ZHD201GR	ZHD201GR
	синий	ZHD301	ZHD301
Перемычки без изоляции	2 полюса	ZPTC0102	ZPTC0302
	3 полюса	ZPTC0103	ZPTC0303
	5 полюсов	ZPTC0105	ZPTC0305
	10 полюсов	ZPTC0110	ZPTC0310
	X полюсов	ZPTC0100 (50 полюсов)	ZPTC0300 (47 полюсов)
Маркировка для перемычек		ZPTC0990	ZPTC0990
Перемычки с изоляцией (красная)	2 полюса	–	ZPTP0302R
	3 полюса	–	ZPTP0303R
	5 полюсов	–	ZPTP0305R
	10 полюсов	–	ZPTP0310R
	30 полюсов	–	ZPTP0330R
Изолирующие разделители для перемычек		для изоляции 2-х перемычек	ZDF500
Торцевой фиксатор		ZBT005	ZBT005
Маркировка клемм		ZNU008	ZNU008
Отвертка		ZCCH02	ZCCH02

* Значения токов и напряжений указаны согласно ТР ТС 012 для применения в оболочках с видами взрывозащиты Ex e и Ex i и отличаются от значений для общепромышленного применения.

Трехуровневая клемма серии Н



Назначение:

- коммутация проводников сечением от 0,2 до 2,5 мм².

Отличительные особенности:

- номинальное значение тока до 24 А;
- установка на DIN-рейку OMEGA 3F.

Маркировка:

- Ex e I Mb U / Ex e IIC Gb U.

Цвета:

- серый.

Примечание: значения токов и напряжений для исполнения с перемычками смотри на стр. 123.

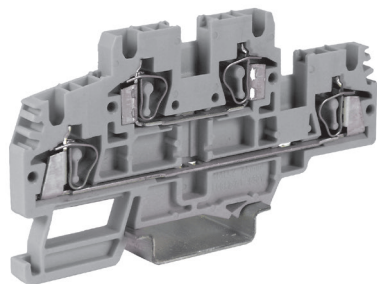
Характеристики	Значения
Номинальное импульсное напряжение U _{imp} , кВ	8
Класс горючести	V0
Материал корпуса	полиамид
Материал токопроводящих элементов	никелированная латунь

Сечение номинальное, мм ²	2,5
Тип зажима	HLD.2
Код зажима	ZHL200GR
Диапазон сечений, мм ²	0,2–2,5
Сила тока номинальная*, А	24
Номинальное напряжение*, В	400
Сила тока номинальная для общепромышленного применения, А	24
Напряжение для общепромышленного применения, В	500
Размеры после установки на DIN-рейку, мм высота x длина x толщина	75x95x5,2

Аксессуары		
Крепление Omega 3F		02140
Торцевой изолятор		ZHL201GR
Перемычки без изоляции	2 полюса	ZPTC0302
	3 полюса	ZPTC0303
	5 полюсов	ZPTC0305
	10 полюсов	ZPTC0310
	X полюсов	ZPTC0300 (47 полюсов)
Маркировка для перемычек		ZPTC0990
Перемычки с изоляцией (красная)	2 полюса	ZPTR0302R
	3 полюса	ZPTR0303R
	5 полюсов	ZPTR0305R
	10 полюсов	ZPTR0310R
	30 полюсов	ZPTR0330R
Изолирующие разделители для перемычек	для изоляции 2-х перемычек	ZDF500
Торцевой фиксатор		ZBT005
Маркировка клемм		ZNU008
Отвертка		ZCCH02

* Значения токов и напряжений указаны согласно ТР ТС 012 для применения в оболочках с видами взрывозащиты Ex e и Ex i и отличаются от значений для общепромышленного применения.

Двухуровневая клемма серии Н



Назначение:

- коммутация проводников сечением от 0,2 до 2,5 мм².

Отличительные особенности:

- номинальное значение тока до 24 А;
- установка на DIN-рейку OMEGA 3F;
- есть возможность оперативного переключения уровней.

Маркировка:

- Ex e I Mb U / Ex e IIC Gb U.

Цвета:

- серый.

Примечание: значения токов и напряжений для исполнения с перемычками смотри на стр. 123.

Характеристики	Значения
Номинальное импульсное напряжение U _{imp} , кВ	8
Класс горючести	V0
Материал корпуса	полиамид
Материал токопроводящих элементов	никелированная латунь

Сечение номинальное, мм ²	2,5
Тип зажима	HMD.2
Код зажима	ZHD100GR
Диапазон сечений, мм ²	0,2–4
Сила тока номинальная*, А	24
Номинальное напряжение*, В	400
Сила тока номинальная для общепромышленного применения, А	24
Напряжение для общепромышленного применения, В	800
Размеры после установки на DIN-рейку, мм высота x длина x толщина	49x91x5,2

Аксессуары		
Крепление Omega 3F		02140
Торцевой изолятор		ZHD101GR
Перемычки без изоляции	2 полюса	ZPH100
Межуровневая перемычка		ZPHD02
Торцевой фиксатор		ZBT005
Маркировка клемм		ZNU008
Отвертка		ZCCN02

* Значения токов и напряжений указаны согласно ТР ТС 012 для применения в оболочках с видами взрывозащиты Ex e и Ex i и отличаются от значений для общепромышленного применения.

Двухуровневая клемма серии Н с переключением уровней



Назначение:

- коммутация проводников сечением от 0,2 до 2,5 мм²;

Отличительные особенности:

- номинальное значение тока до 24 А;
- установка на DIN-рейку OMEGA 3F;
- есть возможность оперативного переключения уровней.

Маркировка:

- Ex e I Mb U / Ex e IIC Gb U.

Цвета:

- серый.

Примечание: значения токов и напряжений для исполнения с переключками смотри на стр. 123.

Характеристики	Значения
Номинальное импульсное напряжение U _{imp} , кВ	8
Класс горючести	V0
Материал корпуса	полиамид
Материал токопроводящих элементов	никелированная латунь

Сечение номинальное, мм ²	1,5	2,5
Тип зажима	HMD.1/CI/GR	HMD.2N/CI/GR
Код зажима	ZHD120GR	ZHD450GR
Диапазон сечений, мм ²	0,2–2,5	0,2–2,5
Сила тока номинальная*, А	24	24
Номинальное напряжение*, В	400	400
Сила тока номинальная для общепромышленного применения, А	17,5	24
Напряжение для общепромышленного применения, В	500	630
Размеры после установки на DIN-рейку, мм высота x длина x толщина	59x73x4,2	59x73x5,2

Аксессуары		
Крепление Omega 3F		02140
Торцевой изолятор		ZHD201GR
Переключки без изоляции	2 полюса	ZPTC0102
	3 полюса	ZPTC0103
	5 полюсов	ZPTC0105
	10 полюсов	ZPTC0110
	X полюсов	ZPTC0100 (50 полюсов)
Маркировка для переключек		ZPTC0990
Переключки с изоляцией (красная)	2 полюса	–
	3 полюса	–
	5 полюсов	–
	10 полюсов	–
	30 полюсов	–
Изолирующие разделители для переключек		ZDF500
Торцевой фиксатор		ZBT005
Маркировка клемм		ZNU008
Отвертка		ZCCH02

* Значения токов и напряжений указаны согласно ТР ТС 012 для применения в оболочках с видами взрывозащиты Ex e и Ex i и отличаются от значений для общепромышленного применения.

Трехуровневая клемма серии Н с заземлением



Назначение:

- коммутация проводников сечением от 0,2 до 2,5 мм².

Отличительные особенности:

- номинальное значение тока до 24 А;
- установка на DIN-рейку OMEGA 3F;
- заземление на нижнем уровне.

Маркировка:

- Ex e I Mb U / Ex e IIC Gb U.

Цвета:

- серый.

Примечание: значения токов и напряжений для исполнения с перемычками смотри на стр. 123.

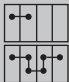




Характеристики	Значения
Номинальное импульсное напряжение U _{imp} , кВ	8
Класс горючести	V0
Материал корпуса	полиамид
Материал токопроводящих элементов	никелированная латунь

Сечение номинальное, мм ²	2,5
Тип зажима	HDE.2
Код зажима	ZHL500GR
Диапазон сечений, мм ²	0,2–2,5
Сила тока номинальная*, А	24
Номинальное напряжение*, В	400
Сила тока номинальная для общепромышленного применения, А	24
Напряжение для общепромышленного применения, В	500
Размеры после установки на DIN-рейку, мм высота x длина x толщина	75x95x5,2

Аксессуары		
Крепление Omega 3F		02140
Торцевой изолятор		ZHL201GR
Перемычки без изоляции	2 полюса	ZPTC0302
	3 полюса	ZPTC0303
	5 полюсов	ZPTC0305
	10 полюсов	ZPTC0310
	X полюсов	ZPTC0300 (47 полюсов)
Маркировка для перемычек		ZPTC0990
Перемычки с изоляцией (красная)	2 полюса	ZPTP0302R
	3 полюса	ZPTP0303R
	5 полюсов	ZPTP0305R
	10 полюсов	ZPTP0310R
	30 полюсов	ZPTP0330R
Изолирующие разделители для перемычек	для изоляции 2-х перемычек	ZDF500
Торцевой фиксатор		ZBT005
Маркировка клемм		ZNU008
Отвертка		ZCCH02

* Значения токов и напряжений указаны согласно ТР ТС 012 для применения в оболочках с видами взрывозащиты Ex e и Ex i и отличаются от значений для общепромышленного применения.

Втычные перемычки. Схемы коммутации

Тип зажима	Номинальный ток, А	Одиночное или параллельное расширение	Пропуск полюса	Рядом с цветной перегородкой	Установка ступенькой	Пропуск параллельного полюса
						
		Номинальное напряжение, В				
Клеммы проходные						
CBC.2	21/24*	400	400	400	320	320
CBC.4	25/32*	320	320	320	320	320
CBC.6	35/41*	320	320	320	250	250
CBC.10	47/57*	250	250	250	250	250
CBC.16	76	320	320	500	–	–
CBC.35	125	250	–	630	–	–
HPP.2	24	250	250	500	250	250
HP.2	24	250	250	500	250	250
HPC.2	24	250	250	500	250	250
HLD.2	24	320	320	200	400	320
HLD.2/CI	24	320	320	200	400	320
HDE.2	24	320	320	200	400	320
HTTE.2	24	320	320	200	400	320
HMD.1	24	250	250	250	400	250
HMD.1/CI	24	250	250	320	320	320
HMD.2	24	320	320	200	320	320
HMD.2N	24	320	320	200	320	320
HMD.2N.CI	24	320	320	200	320	320
HMM.1/.../	17,5	500	400	500	400	400
HTE.1/.../	17,5	500	400	500	400	400
HMM.2/.../PTC	24	400	320	500	630	500
HTE.2/.../PTC	24	400	320	500	630	500
HMM.2/.../PTP	24	400	320	400	630	500
HTE.2/.../PTP	24	400	320	400	630	500
HMM.4/.../PTC	32	400	320	–	630	630
HTE.4/.../PTC	32	400	320	–	630	630
HMM.4/.../PTP	32	400	320	–	630	630
HTE.4/.../PTP	32	400	320	–	630	630
HMM.6/.../	41	630	320	–	630	630
HTE.6/.../	41	630	320	–	630	630
HMM.10/.../	57	800	630	–	800	800
HTE.10/.../	57	800	630	–	800	800
HMM.16/.../	76	800	500	–	800	800
HTE.16/.../	76	800	500	–	800	800
DBC.2/upper/PTC/2/..	21	250	250	250	250	250
DBC.2/lower/PTC/2/..	24	250	250	250	250	250

Указанное номинальное значение тока и номинальное сечение проводников указано для диапазона температуры окружающей среды от –60 до 40 °С и температурного класса Т6.

* Более высокое значение номинального тока, указано при установке двух перемычек для каждого из полюсов, подключенных вместе.

