



EXPRESS

Жёсткие и армированные трубы "Express"

Система жёстких гладкостенных и армированных труб	126
Жесткие гладкостенные трубы	128
Атмосферостойкие жесткие гладкостенные трубы	129
Гибкие армированные трубы	130
Аксессуары	131
ЭУИ в корпусе для накладного монтажа	142
Коробки ответвительные	144
Таблица подбора	151
Инструкции по монтажу	152
Примеры монтажа	153
Чертежи	156

Сферы применения

- помещения, где необходима высокая степень защиты (IP) кабеленесущей системы (подвальные, подсобные, производственные и другие помещения). Применяются ответвительные коробки и аксессуары для соединения со степенью защиты IP65-IP67;
- помещения, где запрещено или же нет необходимости выполнять скрытую прокладку кабеля (несущие конструкции инженерных сооружений, организация временного электроснабжения и т.п.);
- уличная прокладка, холодильные помещения и другие места, где кабеленесущая система подвержена действию ультрафиолета и низким температурам;
- места, где необходимо чтобы кабеленесущая система имела высокую гибкость, вибростойкость и ударную прочность (прокладка кабелей питания и управления к технологическому оборудованию, механизмам, машинам и т.п., подвод кабелей под углом к щитам, боксам, распаячным коробкам и т.п.).



Внутренняя прокладка

Открытая прокладка в складских, подвальных, подсобных, промышленных и торговых помещениях (применяются трубы серии 6 и 6UF).



Наружная прокладка

Открытая прокладка по фасадам зданий, заборам, мостам и эстакадам (применяются трубы серии 6UF).



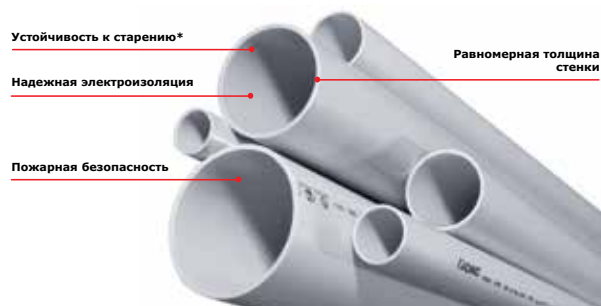
Монолитно-каркасное строительство

Заливка в монолитные стены и горизонтальные перекрытия (применяются трубы 6 усиленной серии).

Способы прокладки	Жёсткие трубы		Атмосферостойкие жёсткие трубы		Армированные трубы
	стандартная серия	усиленная серия	стандартная серия	усиленная серия	
Внешняя прокладка по фасадам зданий	+/-	+/-	+	+	+/-
Открытая прокладка по негорючим основаниям	+	+	+	+	+
Открытая прокладка по горючим основаниям	+	+	+	+	+
Скрытая прокладка в негорючих основаниях	+/-	+/-	+/-	+/-	+/-
Скрытая прокладка в пустотах негорючих строительных конструкций	+/-	+/-	+/-	+/-	+/-
Монолитное строительство	+/-	+	+/-	+	-
Производственные, складские, торговые помещения	+	+	+	+	+
Станкостроение	-	-	-	-	+
Открытая прокладка в пожароопасных помещениях	+/-	+/-	+/-	+/-	+/-
Скрытая прокладка в горючих основаниях	-	-	-	-	-
Прокладка в грунте	-	-	-	-	-
Открытая прокладка во взрывоопасных зонах	-	-	-	-	-

- + Предназначена
 +/- Применение возможно
 - Не предназначена

Отличительные особенности



* - для 6UF серии атмосферостойкой трубы (повышенная стойкость к воздействию ультрафиолета)

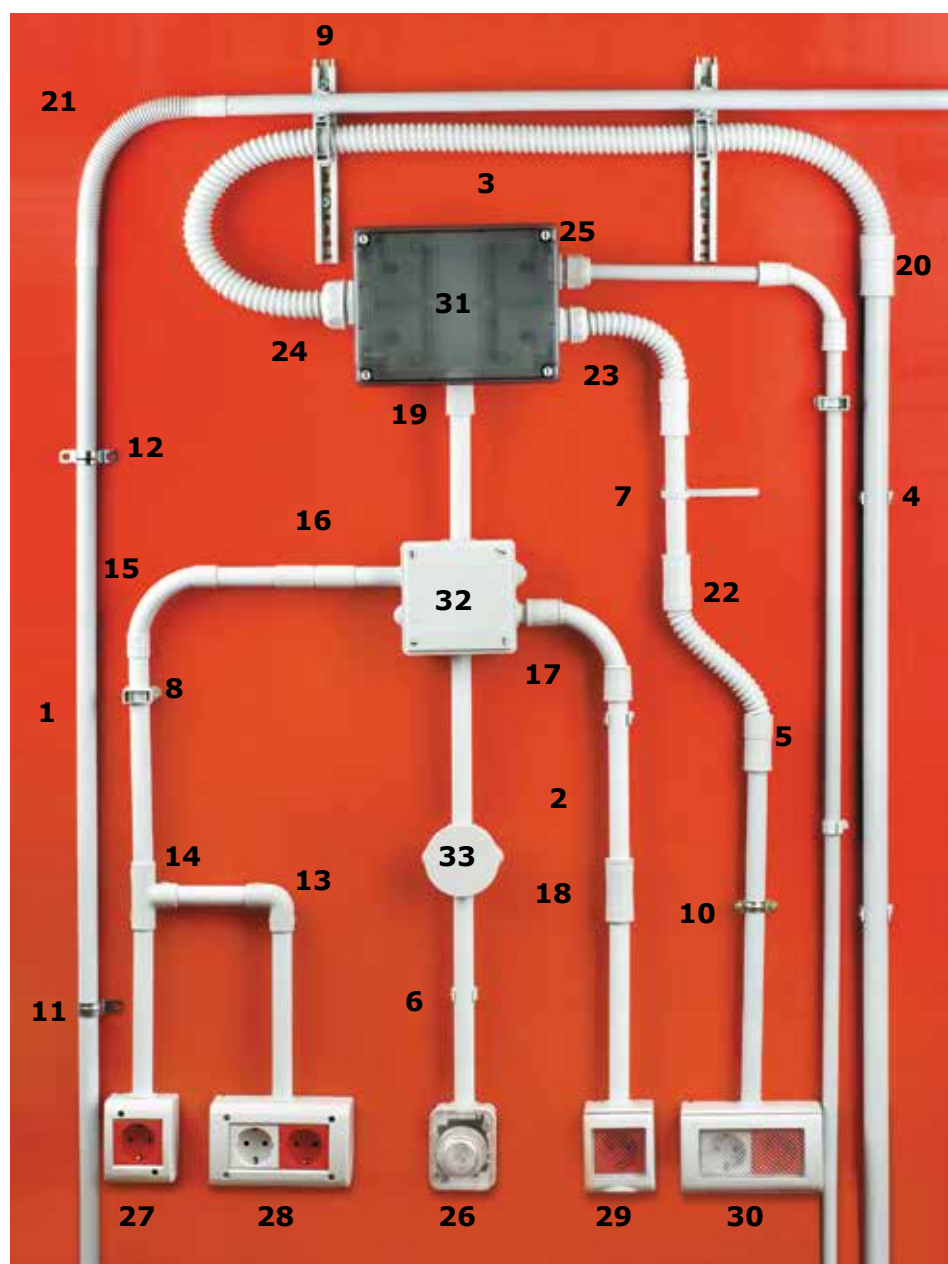


Назначение:

Система гладкостенных и армированных ПВХ труб предназначена для открытой прокладки кабеля. Используется как внутри помещений так и на улице.

Состав системы

- жесткие гладкостенные трубы из ПВХ, серия 6. Стандартная (прочность свыше 320Н) и усиленная (прочность свыше 750Н) серии.
- атмосферостойкие (стойкие к ультрафиолету и низким температурам) жесткие гладкостенные ПВХ трубы, серия 6UF. Стандартная (прочность свыше 320Н) и усиленная (прочность свыше 750Н) серии.
- ультрафиолетостойкие гибкие армированные ПВХ трубы;
- пластиковые коробки ответвительные;
- пластиковые аксессуары для соединения элементов системы со степенью защиты IP40 и IP67;
- пластиковые и металлические аксессуары для крепления элементов системы.



1. жесткая гладкая труба (серия 6);
2. атмосферостойкая жесткая гладкая труба (серия 6UF);
3. гибкая армированная труба;
4. держатель с защёлкой;
5. держатель двухкомпонентный;
6. держатель с защёлкой и дюбелем;
7. держатель с хомутиком;
8. держатель раздвижной;
9. направляющая для крепления держателей;
10. стальной хомут с внутренней резьбой M6;
11. держатель оцинкованный односторонний;
12. держатель оцинкованный двусторонний;
13. колено открывающееся, 90°, IP40;
14. тройник открывающийся, IP40;
15. поворот на 90° труба-труба, IP40;
16. муфта труба-труба с ограничителем, IP40;
17. поворот на 90° труба-труба, IP67;
18. муфта труба-труба, IP67;
19. муфта труба-коробка, IP67;
20. переходник армированная труба-жесткая труба, IP65;
21. муфта гибкая труба-труба, IP64;
22. муфта гибкая труба-труба, IP65;
23. муфта гибкая труба-коробка, IP65;
24. переходник армированная труба-коробка, IP65;
25. кабельный зажим с контргайкой, IP68;
26. сигнальная световая арматура, IP54;
27. модульная настенная коробка, 2 модуля, IP40;
28. модульная настенная коробка, 4 модуля, IP40;
29. модульная настенная коробка, 2 модуля, IP55;
30. модульная настенная коробка, 4 модуля, IP55;
31. коробка ответвительная с гладкими стенками и прозрачной крышкой, IP56;
32. коробка ответвительная с кабельными вводами, IP55;
33. коробка ответвительная с кабельными вводами, IP44.

Жёсткие гладкостенные трубы (серия 6)



Назначение:

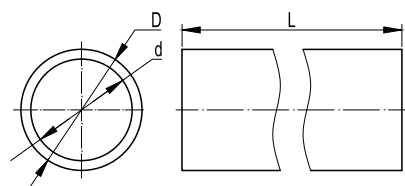
- жесткие гладкостенные трубы из ПВХ (серия 6) применяются для открытой прокладки как силового так и слаботочного кабеля, как внутри помещений, так и на открытом воздухе под навесом в отсутствии прямого воздействия ультрафиолета и атмосферных осадков.

Способ прокладки:

- открытая прокладка по основаниям и конструкциям из несгораемых или трудносгораемых материалов.

Отличительные особенности:

- не распространяют горение;
- высокая ударная прочность;
- широкий ассортимент аксессуаров дает возможность построить кабельную трассу любой степени сложности.



Технические характеристики

Материал	ПВХ
Стойкость к распространению горения	стойкие по ДСТУ 4549-1:2006
Степень защиты	IP67 по ГОСТ 14254-96 (МЭК529-89)
Температура монтажа	от -5 до +60 °C
Температура эксплуатации	от -25 до +60 °C
Прочность (сопротивление сжатию при 20 °C)	свыше 320 Н (32 кг) на 5 см погонных (стандартная серия) свыше 750 Н (75 кг) на 5 см погонных (усиленная серия)
Диэлектрическая прочность	не менее 2000В (50 Гц, в течение 15 минут)
Сопротивление изоляции	не менее 100МОм (500В, в течение 1 минуты)
Цвет	серый, RAL 7035

Номенклатура

Трубы в отрезках по 3 м		Трубы в отрезках по 2 м		Серия труб	Внешний диаметр, мм	Внутренний диаметр, мм
Код	Количество в упаковке, м	Код	Количество в упаковке, м			
63916	90	62916	60	Стандартная	16	13,7
63920	75	62920	50		20	17,6
63925	60	62925	40		25	22,7
63932	30	62932	20		32	29,2
63940	30	62940	20		40	36,7
63950	15	62950	10		50	46,6
63963	15	62963	10		63	58,6
63516	90	62516	60	Усиленная	16	13,4
63520	75	62520	50		20	17,4
63525	60	62525	40		25	22,3
63532	30	62532	20		32	28,8
63540	30	62540	20		40	36,6
63550	15	62550	10		50	45,8
63563	15	62563	10		63	57,8

* Допуск на внешний и внутренний диаметр для труб Ø 16, 20, 25, 32 и 40 мм составляет ±0,4 мм; для труб Ø 50 и 63 мм допуск составляет ±0,5 мм.

Атмосферостойкие жёсткие гладкостенные трубы (серия 6UF)



Назначение:

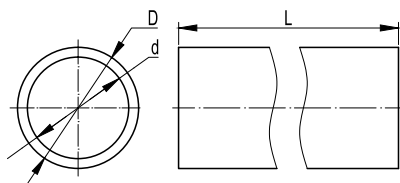
- атмосферостойкие жесткие гладкостенные трубы выполненные из светостабилизированного, ударопрочного и морозостойкого ПВХ (серия 6UF) применяются для уличной прокладки как силового так и слаботочного кабеля.

Способ прокладки:

- открытая прокладка по основаниям и конструкциям из негорюемых или труднотгораемых материалов.

Отличительные особенности:

- не распространяют горение;
- стойкость к ультрафиолету и атмосферным осадкам;
- морозостойкость;
- высокая ударная прочность;
- рекомендуется использовать совместно с соединительными аксессуарами IP67 и крепёжными аксессуарами выполненными из металла или полиамида.



Технические характеристики

Материал	ПВХ
Стойкость к распространению горения	стойкие по ДСТУ 4549-1:2006
Стойкость к ультрафиолету	стойкие по ДСТУ 4549-1:2006
Степень защиты	IP67 по ГОСТ 14254-96 (МЭК529-89)
Температура монтажа	от -40 до +60 °C
Температура эксплуатации	от -40 до +60 °C
Прочность (сопротивление сжатию при 20 °C)	свыше 320 Н (32 кг) на 5 см погонных (стандартная серия) свыше 750 Н (75 кг) на 5 см погонных (усиленная серия)
Ударная прочность	не менее 1 Дж при -40 °C
Диэлектрическая прочность	не менее 2000В (50 Гц, в течение 15 минут)
Сопротивление изоляции	не менее 100МОм (500В, в течение 1 минуты)
Цвет	серый, RAL 7035

Номенклатура

Трубы в отрезках по 3 м		Серия труб	Внешний диаметр, мм *	Внутренний диаметр, мм *
Код	Количество в упаковке, м			
63916UF	90	Стандартная	16	13,7
63920UF	75		20	17,6
63925UF	60		25	22,7
63932UF	30		32	29,2
63940UF	30		40	36,7
63950UF	15		50	46,6
63963UF	15		63	58,5
63516UF	90	Усиленная	16	13,4
63520UF	75		20	17,4
63525UF	60		25	22,3
63532UF	30		32	28,8
63540UF	30		40	36,6
63550UF	15		50	45,8
63563UF	15		63	57,8

* Допуск на внешний и внутренний диаметр для труб Ø 16, 20, 25, 32 и 40 мм составляет ±0,4 мм; для труб Ø 50 и 63 мм допуск составляет ±0,5 мм.

Гибкие армированные трубы



Назначение:

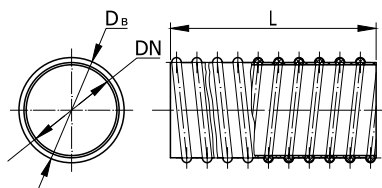
- ультрафиолетостойкие гибкие армированные трубы из ПВХ применяются для открытой прокладки кабеля в местах где необходима повышенная гибкость, вибростойкость и ударная прочность (например, прокладка цепей питания и управления к технологическому оборудованию, подвода кабеля под сложным углом к элементам кабельной трассы и т.д.).

Способ прокладки:

- открытая прокладка по основаниям и конструкциям из несгораемых или трудносгораемых материалов.

Отличительные особенности:

- состоят из прочного спиралевидного каркаса из непластифицированного ПВХ, залитого мягким ПВХ-пластиком;
- повышенная гибкость;
- стойкость к динамическим и вибрационным воздействиям;
- гладкая внутренняя поверхность облегчает протяжку кабеля;
- стойкость к старению;
- стойкость к воздействию влаги.



Технические характеристики

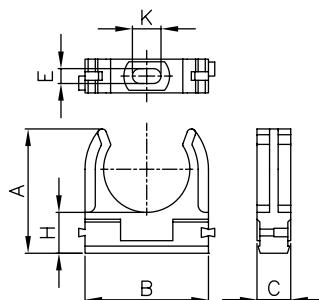
Материал	ПВХ
Стойкость к распространению горения	стойкие по ДСТУ 4549-1:2006
Стойкость к ультрафиолету	стойкие по ДСТУ 4549-1:2006
Степень защиты	IP67 по ГОСТ 14254-96 (МЭК529-89)
Температура монтажа	от -5 до +60 °C
Температура эксплуатации	от -25 до +60 °C
Разрывная прочность	не менее 200 Н для труб с диаметром условного прохода 10, 12, 14 и 16 мм не менее 300 Н для труб с диаметром условного прохода более 16 мм
Ударная прочность	не менее 6 Дж при -5 °C; не менее 2 Дж при -25 °C
Минимальный радиус изгиба	2 внешних диаметра
Стойкость к изгибу	не менее 5000 изгибов на угол 180° при +23 °C
Диэлектрическая прочность	не менее 2000 В (50 Гц, в течение 15 минут)
Сопротивление изоляции	не менее 100М Ом (500В, в течение 1 минуты)
Цвет	серый, RAL 7035

Код	Количество в упаковке, м	Внешний диаметр (Dв), мм	Условный проход (DN), мм
57010	30	14,6	10
57012	30	16,2	12
57014	30	18,2	14
57016	30	20,2	16
57020	30	24,2	20
57022	30	26,4	22
57025	30	29,6	25
57028	30	33,0	28
57032	30	37,2	32
57035	30	40,2	35
57040	30	45,3	40
57050	30	56,0	50

Аксессуары

Держатели

Держатель с защёлкой



Назначение:

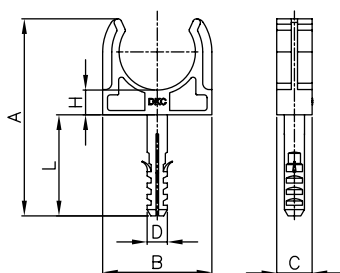
крепление жёстких гладкостенных и гофрированных труб к поверхности стен, потолков, полов и перегородок.

Характеристики:

- материал: АБС-пластик, полипропилен;
- цвет: серый RAL 7035;
- температура эксплуатации: от -25 °С до +60 °С ;
- держатели разного диаметра могут быть состыкованы друг с другом с помощью специальных фиксаторов типа "ласточкин хвост";
- держатели разного диаметра могут быть установлены на направляющую для крепления держателей, код 51400.

Код	Диаметр, мм	Геометрические размеры, мм						Транспортная упаковка, шт.	Минимальная упаковка, шт.
		A	B	C	H	E	K		
51016	16	26	22	12	10,5	5	10	900	100
51020	20	28	26	12	10,5	5	10	800	100
51025	25	31	31	12	10,5	5	10	600	100
51032	32	44	44	12	14,5	5	10	200	100
51040	40	50	51	14	15,5	5	10	100	50
51050	50	58	61	14	15,5	5	10	100	50

Держатель с защёлкой и дюбелем



Назначение:

крепление жёстких гладкостенных и гофрированных труб к поверхности стен, потолков, полов и перегородок.

Характеристики:

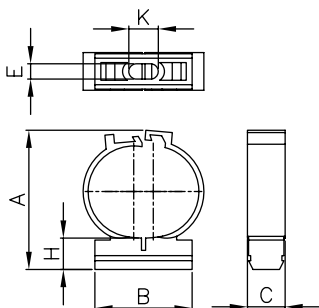
- материал: полипропилен;
- цвет: серый RAL 7035;
- температура эксплуатации: от -25 °С до +60 °С ;
- наличие дюбеля позволяет монтировать держатель на бетонные и кирпичные поверхности без дополнительных аксессуаров.

Комплект поставки:

- в комплект поставки входит шуруп.

Код	Диаметр, мм	Геометрические размеры, мм								Транспортная упаковка, шт.	Минимальная упаковка, шт.
		A	B	C	H	L	D	Ø шурупа	Длина шурупа		
51316	16	51	22	12	6	30	6	4	35	800	100
51320	20	53	26	12	6	30	6	4	35	600	100
51325	25	57	31	12	6	30	6	4	35	200	100
51332	32	78	43	14	10	40	8	4	45	150	50

Держатель двухкомпонентный



Назначение:

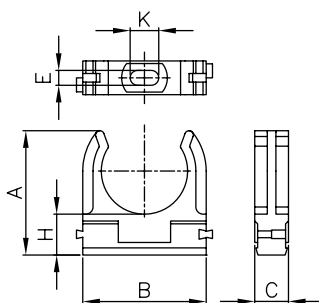
крепление жёстких гладких и гофрированных труб к поверхности стен, потолков, полов и перегородок; рекомендуется для крепления гофрированных труб, а также жёстких гладких труб к потолку.

Характеристики:

- материал: полипропилен;
- цвет: серый RAL 7035;
- температура эксплуатации: от -25 °С до +60 °С ;
- держатели разного диаметра могут быть установлены на направляющую для крепления держателей, код 51400.

Код	Диаметр, мм	Геометрические размеры, мм						Транспортная упаковка, шт.	Минимальная упаковка, шт.
		A	B	C	H	E	K		
51116	16	30,8	21	12,8	10	5,2	10	600	100
51120	20	34,6	24,5	12,8	10	5,2	10	600	100
51125	25	41,3	27	12,8	10	5,2	10	400	100
51132	32	47,3	33	12,8	10	5,2	10	100	50

Держатель-клипса быстрого монтажа



Назначение:

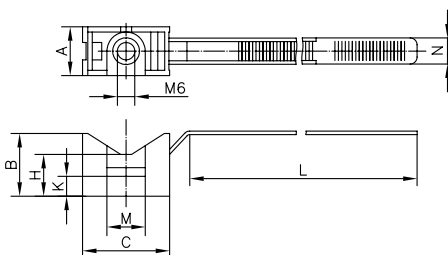
- крепление жестких гладких и гофрированных труб к поверхности стен, потолков, полов и перегородок при помощи газового монтажного пистолета.

Характеристики:

- материал – полипропилен, АБС-пластик;
- цвет – серый RAL 7035;
- температура эксплуатации от -25 до +60 °С;
- держатели разного диаметра могут быть состыкованы друг с другом с помощью специальных фиксаторов типа "ласточкин хвост";
- держатели разного диаметра могут быть установлены на направляющую для крепления держателей, код 51400.

Код	Диаметр, мм	Геометрические размеры, мм						Кол-во, шт.
		A	B	C	H	E	K	
51016M	16	26	22	12	11	3,8	5,8	900
51020M	20	28	26	12	11	3,8	5,8	800

Держатель с хомутиком



Назначение:

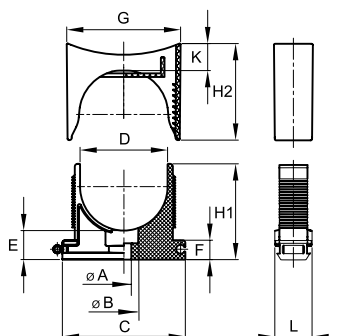
- крепление пластиковых и металлопластиковых труб, а также кабеля к поверхности стен, потолков, полов и перегородок.

Характеристики:

- материал: нейлон;
- цвет: серый RAL 7035;
- температура эксплуатации: от -25 °С до +60 °С;
- фиксация осуществляется посредством специального хомута-стяжки;
- резьба М6 в основании держателя;
- для крепежа держателей к бетонным и кирпичным стенам предназначен крепёжный комплект из кодов 59407 и 59406.

Код	Диаметр, мм	A	B	C	H	L	N	K	M	Транспортная упаковка, шт.	Минимальная упаковка, шт.
51200	16-32	14	18	24	12	145	7,5	5,7	10,5	400	100
51263	25-63	14	18	41	12	230	7,5	5,7	10,5	200	100

Держатель раздвижной



Назначение:

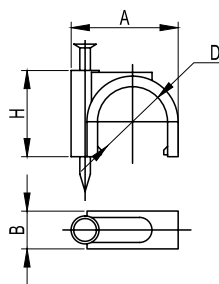
- крепление пластиковых и металлопластиковых труб, а также кабеля и кабельных пучков к поверхности стен, потолков, полов и перегородок.

Характеристики:

- материал: полиамид;
- температура монтажа и эксплуатации: от -40 °С до +100 °С;
- цвет: серый RAL 7035;
- изменяемый диаметр;
- возможность состыковки нескольких держателей в ряд;
- возможность установки на направляющую для крепления держателей, код 51400.
- возможность демонтажа крышки.

Код	Диаметр, мм	Геометрические размеры, мм											Транспортная упаковка, шт.	Минимальная упаковка, шт.
		ØA	ØB	C	D	E	F	H1	H2	K	G	L		
51220	10-20	5	10	32	20	10,5	7	30	25	10	29	14	260	20
51232	21,5-32	5	10	45	32	10,5	7	35	35	10	42	14	160	20
51250	32,5-50	5	10	63	50	10,5	7	47	47	10	60	14	80	20

Скоба пластиковая с гвоздём



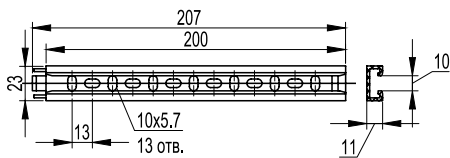
Назначение:
крепление кабеля к поверхности стен, потолков, полов и перегородок.

Характеристики:

- материал: полиэтилен;
- материал гвоздя: оцинкованная сталь;
- цвет: серый RAL 7035;
- температура эксплуатации: от -40 °C до +90 °C.

Код	Диаметр кабеля, мм	Геометрические размеры, мм					Минимальная упаковка, шт.
		A	B	H	Диаметр гвоздя	Длина гвоздя	
51500	3 – 4	7	3	6	1,8	10	100
51600	5 – 6	10	5	8	1,8	12	100
51700	7 – 8	12	6	10	1,8	15	100
51800	9 – 10	15	6	13	2,0	20	100
51900	13 – 14	20	9	17	2,5	28	100
52000	15 – 16	23	10	21	2,5	30	100
52100	19 – 20	27	11	23	3,0	35	100
52300	25 – 26	32	13	28	3,0	40	100
52400	31 – 32	45	15	35	3,0	50	100

Направляющая для крепления держателей



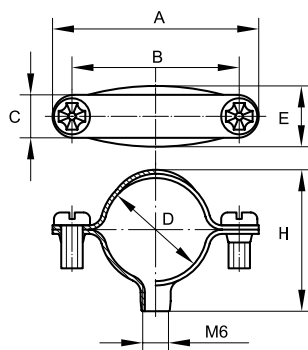
Назначение:
установка держателей с защёлкой (код 510XX), держателей двухкомпонентных (код 511XX), держателей раздвижных (код 51220, 51232, 51250).

Характеристики:

- материал: полипропилен;
- цвет: серый RAL 7035;
- температура эксплуатации: от -25 °C до +60 °C;
- направляющие могут быть состыкованы между собой для увеличения длины.

Код	Длина, мм	Транспортная упаковка, шт	Минимальная упаковка, шт.
51400	200	20	1

Хомут стальной с внутренней резьбой М6



Назначение:

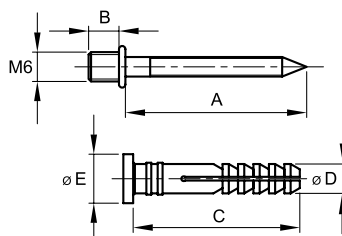
крепление пластиковых и металлических труб к поверхности стен, потолков, полов и перегородок.

Характеристики:

- материал: оцинкованная сталь;
- в хомуте имеется сквозное отверстие с внутренней резьбой М6 для крепления держателя на крепёжный комплект, код 63768, или шпильку с резьбой М6.

Код	Диаметр, мм	Геометрические размеры, мм						Минимальная упаковка, шт.
		D	A	B	C	E	H	
58006	6	6	35	22	11	13	12	100
58008	8	8	38	24	10	16	15	100
58010	10	10	40	24	10	16	15	100
58012	12	12	39	25	10	16	20	100
58014	14	14	37	25	10	16	20	100
58016	16	16	42	31	10	16	24	100
58020	20	20	46	34	10	16	27	100
58026	25 - 26	26	49	41	10	16	34	100
58032	32	32	55	46	10	16	40	100
58038	38 - 40	40	66	55	12	16	45	100
58048	48 - 50	50	76	67	12	16	57	50

Крепёжный комплект для стальных хомутов



Назначение:

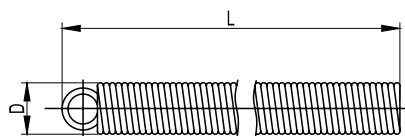
крепление стальных хомутов и держателей с хомутиком к поверхности бетонных и кирпичных стен, потолков, полов и перегородок.

Характеристики:

- материал дюбеля: нейлон;
- материал дюбель-гвоздя: оцинкованная сталь;
- размер дюбеля: D6x35 мм;
- резьба М6х5 мм на шляпке дюбель-гвоздя.

Код	Размер, мм	Геометрические размеры, мм					Минимальная упаковка, шт.
		A	B	C	ØD	ØE	
63768	D6x35	37	6	34	6	10	100

Пружина стальная для изгиба жестких труб

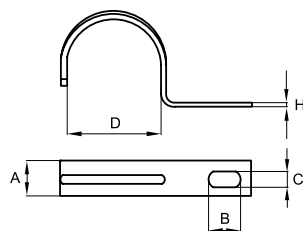


Назначение:

- для сгиба жестких гладких труб ДКС на угол до 90° без предварительного нагрева.

Код	Диаметр трубы, мм	D, мм	L, м	Упаковка, шт.
59516	16	13,3	0,5	1
59520	20	17,0	0,5	1
59525	25	21,5	0,5	1

Держатель оцинкованный односторонний



Назначение:

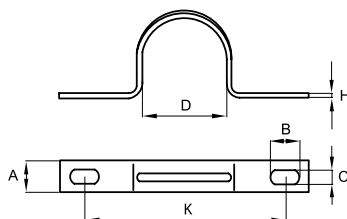
крепление пластиковых, металлических, металлопластиковых труб, а также кабеля к поверхности стен, потолков, полов и перегородок.

Характеристики:

- материал: оцинкованная сталь.

Код	Диаметр, мм	Геометрические размеры, мм					Минимальная упаковка, шт.
		D	A	B	C	H	
53338	8	8	10	6	4,5	0,9	100
53339	10	10	10	6	4,5	0,9	100
53340	13	13	10	6	4,5	0,9	100
53341	16	16	12	6	4,5	0,9	100
53342	19-20	19	12	6	4,5	0,9	100
53343	22	22	14	7	4,5	0,9	100
53344	25-26	26	14	7	4,5	0,9	100
53346	32	32	15	12,5	6,5	1,8	100
53347	38-40	38	15	12,5	6,5	1,8	100
53348	48-50	48	15	12,5	6,5	1,8	50

Держатель оцинкованный двусторонний



Назначение:

крепление пластиковых, металлических, металлопластиковых труб, а также кабеля к поверхности стен, потолков, полов и перегородок.

Характеристики:

- материал: оцинкованная сталь.

Код	Диаметр, мм	Геометрические размеры, мм						Минимальная упаковка, шт.
		D	A	B	C	H	K	
53352	10	10	10	5	5	0,9	31	100
53353	13	13	10	5	5	0,9	32	100
53354	16	16	12	6,5	5	0,9	34	100
53355	19-20	19	12	6,5	5	0,9	38	100
53356	22	22	14	8,5	6,5	0,9	47	100
53357	25-26	26	14	8,5	6,5	0,9	47	100
53359	32	32	14	10	6,5	0,9	54	100
53360	38-40	38	14	10	6,5	0,9	61	100
53361	48-50	50	14	10	6,5	0,9	80	50
53362	63	63	14	8,5	6,5	1	88	30

Дюбели пластиковые с шурупами

Дюбель типа V



Дюбель типа F



Назначение:

крепежные аксессуары общего назначения.

Характеристики:

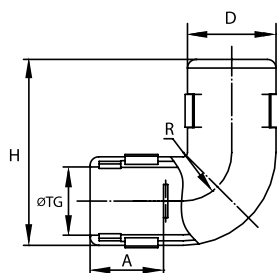
- материал дюбеля: пластик;
- материал шурупа: сталь оцинкованная.

Комплект	Код	Тип дюбеля	Геометрические размеры, мм				Монтаж				Минимальная упаковка, шт.
			Диаметр дюбеля	Длина дюбеля	Диаметр шурупа	Длина шурупа	Бетон	Кирпич	Полый кирпич	Гипсокартон, перегородки	
№1	06521	V5	5	25	4	30	+	+	-	-	100
№2*	59406	V6	6	36	-	-	+	+	-	-	250
	59407	-	-	-	3,5	40	+	+	-	-	250
№3*	59418	V8	8	50	-	-	+	+	+	+	100
	59419	-	-	-	4	60	+	+	+	+	100
№4	06541	F6	6	45	3,5	50	+	+	+	+	100
№5	06542	F8	8	50	4,5	60	+	+	+	+	100

* - комплект комплектуется по двум отдельным кодам

Аксессуары без влагозащиты

Колено открывающееся, 90°, IP40


Назначение:

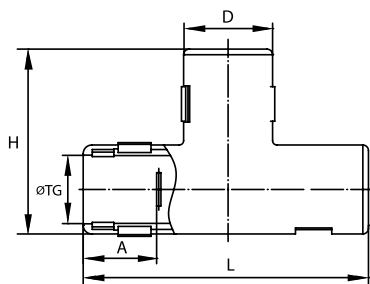
соединение жёстких гладких труб одного диаметра под углом 90°.

Характеристики:

- материал: полипропилен;
- цвет: серый RAL 7035;
- температура эксплуатации: от -25 °C до +60 °C;
- степень защиты: IP40;
- разъёмный корпус, возможность монтажа на уже смонтированную трассу.

Код	Диаметр, мм	Геометрические размеры, мм					Транспортная упаковка, шт.	Минимальная упаковка, шт.
		ØTG	D	H	A	R		
50516	16	16	Ø 21	44	17	10	100	50
50520	20	20	Ø 25	49	18	12	100	50
50525	25	25	Ø 30	56	20	15	50	25
50532	32	32	Ø 38	66	23	19	30	15

Тройник открывающийся, IP40


Назначение:

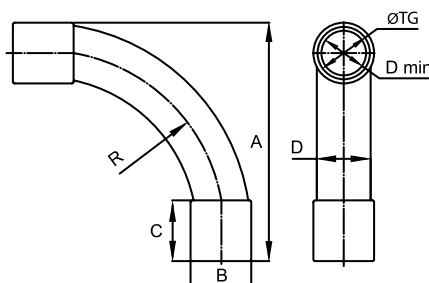
Т-образное соединение трёх жёстких гладких труб одного диаметра.

Характеристики:

- материал: полипропилен;
- цвет: серый RAL 7035;
- температура эксплуатации: от -25 °C до +60 °C;
- степень защиты: IP40;
- разъёмный корпус, возможность монтажа на уже смонтированную трассу.

Код	Диаметр, мм	Геометрические размеры, мм					Транспортная упаковка, шт.	Минимальная упаковка, шт.
		ØTG	D	L	A	H		
50616	16	16	Ø 21	64	17	43	100	50
50620	20	20	Ø 25	70	17	47	100	50
50625	25	25	Ø 30	75	19	53	50	25
50632	32	32	Ø 38	85	21	62	30	10

Поворот на 90° труба-труба, IP40


Назначение:

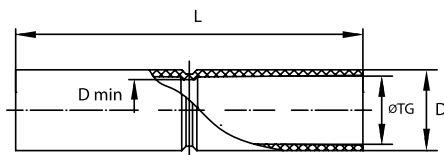
соединение жёстких гладких труб одного диаметра под углом 90°.

Характеристики:

- материал: полипропилен;
- цвет: серый RAL 7035;
- температура эксплуатации: от -25 °C до +60 °C;
- степень защиты: IP40.

Код	Диаметр, мм	Геометрические размеры, мм							Транспортная упаковка, шт.	Минимальная упаковка, шт.
		ØTG	A	B	C	D	Dmin	R		
50416	16	16	74	Ø 19	19	Ø 16	Ø 13	55	350	50
50420	20	20	92	Ø 23	23	Ø 20	Ø 17	75	450	25
50425	25	25	115	Ø 29	29	Ø 25	Ø 21	95	220	20
50432	32	32	133	Ø 36	35	Ø 32	Ø 28	110	120	10
50440	40	40	162	Ø 44	37	Ø 40	Ø 33	130	60	1
50450	50	50	205	Ø 54	47	Ø 50	Ø 45	145	4	1

Муфта труба-труба с ограничителем, IP40



Назначение:

соединение жёстких гладких труб одного диаметра.

Характеристики:

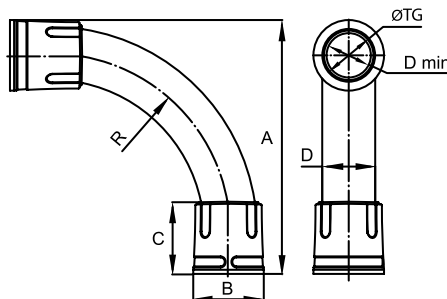
- материал: полипропилен;
- цвет: серый RAL 7035;
- температура эксплуатации: от -25 °C до +60 °C;
- степень защиты: IP40;
- в центре муфты имеется ограничитель.

Код	Диаметр, мм	Геометрические размеры, мм				Транспортная упаковка, шт.	Минимальная упаковка, шт.
		ØTG	D	L	Dmin		
54916	16	16	Ø 19	81	Ø 14	200	100
54920	20	20	Ø 23	81	Ø 18	100	50
54925	25	25	Ø 28	81	Ø 23	100	50
54932	32	32	Ø 36	100	Ø 29	50	10
54940	40	40	Ø 44	110	Ø 39	40	10
54950	50	50	Ø 54	120	Ø 49	20	4
54963	63	63	Ø 67	129	Ø 58	9	1

Двухкомпонентные аксессуары для жестких гладких труб со степенью защиты IP67

Герметизация обеспечивается уникальной технологией двухкомпонентного литья, при котором мягкие уплотнительные элементы вплавляются в корпус муфты при ее производстве и образуют с ним единое целое. Уплотнительный элемент внутри аксессуара выполнен в виде системы двух уплотнительных выступов, взаимодополняющих друг друга и обеспечивающих столь высокую степень защиты. Уровень герметичности аксессуаров IP67 и климатическое исполнение УХЛ1 (стойкость к УФ излучению и атмосферным осадкам) позволяют монтировать проводку по фасадам зданий, в особо влажных помещениях, в помещениях с высокой концентрацией паров и летучих соединений.

Поворот на 90° труба-труба, IP67



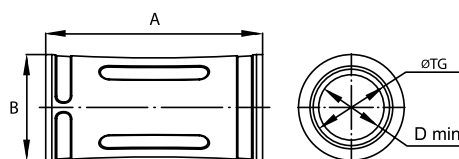
Назначение:

герметичное соединение жёстких гладких труб под углом 90°.

Характеристики:

- климатическое исполнение: УХЛ1;
- материал корпуса: полипропилен;
- материал уплотнителя: резина;
- цвет: серый RAL 7035
- температура эксплуатации: от -40 °C до +60 °C;
- степень защиты: IP67.

Код	Диаметр, мм	Геометрические размеры, мм							Транспортная упаковка, шт.	Минимальная упаковка, шт.
		ØTG	A	B	C	D	Dmin	R		
50016	16	16	88	Ø 26	32	Ø 17,5	Ø 13	65	60	20
50020	20	20	105	Ø 30	35	Ø 21	Ø 17	75	50	25
50025	25	25	125	Ø 35	40	Ø 26	Ø 20	95	160	20
50032	32	32	140	Ø 42	43	Ø 32	Ø 27	95	100	10
50040	40	40	170	Ø 50	50	Ø 40	Ø 35	130	50	5
50050	50	50	210	Ø 60	61	Ø 48	Ø 45	145	30	5

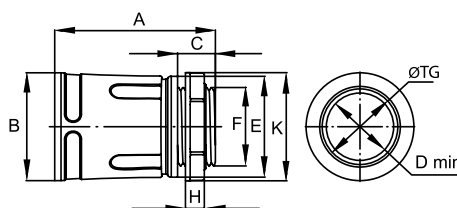
Муфта труба-труба, IP67

Назначение:

герметичное соединение жёстких гладких труб одного диаметра.

Характеристики:

- климатическое исполнение: УХЛ1;
- материал корпуса: полипропилен;
- материал уплотнителя: резина;
- цвет: серый RAL 7035;
- температура эксплуатации: от -40 °C до +60 °C;
- степень защиты: IP67.

Код	Диаметр, мм	Геометрические размеры, мм				Транспортная упаковка, шт.	Минимальная упаковка, шт.
		ØTG	A	B	Dmin		
50116	16	16	56	Ø 26	Ø 13	100	50
50120	20	20	63	Ø 30	Ø 17	100	50
50125	25	25	72	Ø 35	Ø 21	50	25
50132	32	32	79	Ø 42	Ø 28	100	20
50140	40	40	105	Ø 50	Ø 35	50	5
50150	50	50	115	Ø 60	Ø 45	15	5

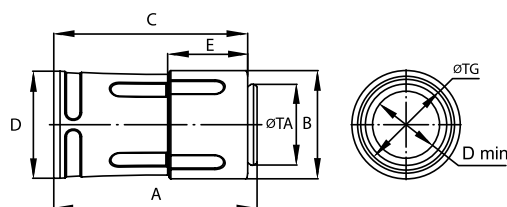
Муфта труба-коробка, IP67

Назначение:

герметичное соединение жёстких гладких труб с корпусами ответственных коробок, шкафов и щитков.

Характеристики:

- климатическое исполнение: УХЛ1;
- материал корпуса: полипропилен;
- материал уплотнителя: резина;
- цвет: серый RAL 7035;
- температура эксплуатации: от -40 °C до +60 °C;
- степень защиты: IP67.

Код	Диаметр, мм	Геометрические размеры, мм										Транспортная упаковка, шт.	Минимальная упаковка, шт.
		ØTG	A	B	C	H	F	E	K	Dmin	Под ключ		
50216	16	16	45	Ø 26	12	7	M16x1,5	Ø 24	Ø 26	Ø 13	22	100	50
50220	20	20	47	Ø 30	12	7	M20x1,5	Ø 28	Ø 30	Ø 17	26	100	50
50225	25	25	51	Ø 35	12	7	M25x1,5	Ø 33	Ø 35	Ø 21	30	50	25
50232	32	32	57	Ø 42	14	7	M32x1,5	Ø 40	Ø 43	Ø 27	38	50	25
50240	40	40	70	Ø 50	14	8	M40x1,5	Ø 48	Ø 53	Ø 34	46	30	5
50250	50	50	75	Ø 60	14	8	M50x1,5	Ø 58	Ø 62	Ø 44	57	25	5

Переходник армированная труба - жёсткая труба, IP67

Назначение:

герметичное соединение жёстких гладких и армированных труб.

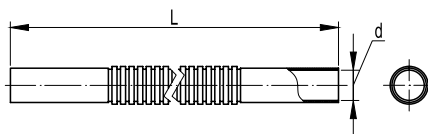
Характеристики:

- материал корпуса: полипропилен;
- материал уплотнителя: резина;
- цвет: серый RAL 7035;
- температура эксплуатации: от -25 °C до +60 °C;
- степень защиты: IP67;
- сохраняется внутренний диаметр при переходе с гладкой на армированную трубу.

Код	Наружный диаметр жёсткой трубы, мм	Внутренний диаметр армир. трубы, мм	Геометрические размеры, мм								Транспортная упаковка, шт.	Минимальная упаковка, шт.
			ØTG	ØTA	A	B	C	D	E	Dmin		
55216	16	16	16	16	53	Ø 26	50	Ø 26	22	Ø 13	50	10
55220	20	20	20	20	60	Ø 29	57	Ø 30	24	Ø 17	50	10
55225	25	25	25	25	65	Ø 35	62	Ø 35	25	Ø 21	50	10
55232	32	32	32	32	73	Ø 43	69	Ø 42	29	Ø 27	100	5
55240	40	40	40	40	88	Ø 52	84	Ø 50	30	Ø 35	60	5
55250	50	50	50	50	94	Ø 62	90	Ø 60	32	Ø 45	20	5

Пыле- и влагозащитные аксессуары

Муфта гибкая труба-труба, IP64



Назначение:

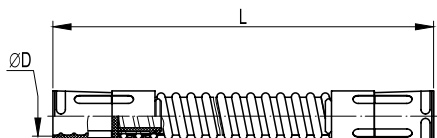
соединение жёстких гладких труб одного диаметра под произвольным углом.

Характеристики:

- тип трубы: гофрированная;
- материал: ПВХ;
- цвет: серый RAL 7035;
- минимальный радиус изгиба: 3 внешних диаметра;
- температура эксплуатации: от -25 °C до +60 °C;
- степень защиты: IP64;
- рекомендуется для использования в сухих помещениях.

Код	Диаметр, мм	Длина, мм	Транспортная упаковка, шт.	Минимальная упаковка, шт.
56916	16	220	200	20
56920	20	230	260	20
56925	25	240	120	20
56932	32	270	70	10

Муфта гибкая труба-труба, IP65



Назначение:

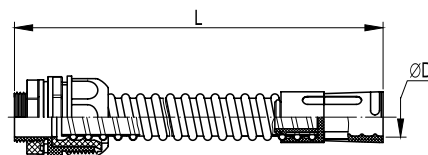
герметичное соединение жёстких гладких труб одного диаметра под произвольным углом.

Характеристики:

- тип трубы: армированная;
- материал: ПВХ;
- цвет: серый RAL 7035;
- минимальный радиус изгиба: 2 внешних диаметра;
- температура эксплуатации: от -25 °C до +60 °C;
- степень защиты: IP65;
- рекомендуется для использования во влажных и запылённых помещениях.

Код	Диаметр, мм	Длина, мм	Транспортная упаковка, шт.	Минимальная упаковка, шт.
50316	16	230	50 (25)	1
50320	20	240	40 (10)	1
50325	25	260	25 (5)	1
50332	32	290	12 (3)	1
50340	40	340	6	1
50350	50	410	3	1

Муфта гибкая труба-коробка, IP65



Назначение:

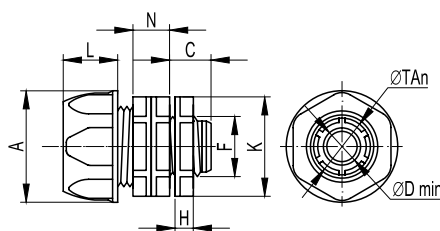
герметичное соединение жёстких гладких труб с ответвительными коробками, корпусами шкафов и боксов под произвольным углом.

Характеристики:

- тип трубы: армированная;
- материал: ПВХ;
- цвет: серый RAL 7035;
- минимальный радиус изгиба: 2 внешних диаметра;
- температура эксплуатации: от -25 °C до +60 °C;
- степень защиты: IP65;
- рекомендуется для использования во влажных и запылённых помещениях.

Код	Диаметр, мм	Длина, мм	Транспортная упаковка, шт.	Минимальная упаковка, шт.
57116	16	230	10 (5)	1
57120	20	240	20 (10)	1
57125	25	260	20 (5)	1
57132	32	290	8 (4)	1
57140	40	340	6	1
57150	50	410	3	1

Переходник армированная труба - коробка, IP65



Назначение:

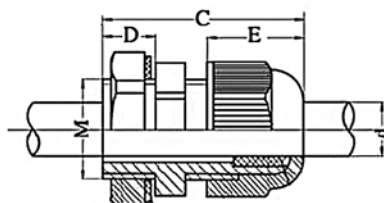
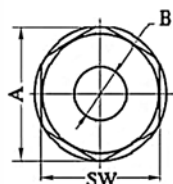
герметичное соединение гибких армированных труб с ответвительными коробками, корпусами шкафов и боксов.

Характеристики:

- материал: полипропилен;
- цвет: серый RAL 7035;
- температура эксплуатации: от -25 °C до +60 °C;
- степень защиты: IP65.

Код	Номинальный внутренний диаметр армированной трубы, мм	Геометрические размеры, мм									Вес, гр.	Минимальная упаковка, шт.
		ØTAn	A	L	N	C	H	Dmin	F	K		
55110	10	16,5	Ø 26	16	12	12,5	6	Ø 8	12,5 (1/4")	Ø 24	10	50
55112	12	18,3	Ø 28	16	13	13	6,5	Ø 10	15,8 (3/8")	Ø 26	11	50
55114	14	20	Ø 29	18	14	13	7	Ø 12	20,5 (1/2")	Ø 29	12	50
55116	16	22	Ø 31	18	14	14,5	7	Ø 14	20,5 (1/2")	Ø 29	15	50
55120	20	26,3	Ø 36	19,5	15	16	7,5	Ø 18	25,4 (3/4")	Ø 35	19	25
55122	22	29	Ø 39	19,5	15	16	7,5	Ø 20	25,4 (3/4")	Ø 37	20	25
55125	25	33	Ø 43	24,5	17	17	8,5	Ø 23	32,3 (1")	Ø 41	30	25
55128	28	35,5	Ø 47	24,5	17	18	8,5	Ø 26	32,3 (1")	Ø 44,5	34	25
55132	32	41,5	Ø 51	28	18	19,5	8,5	Ø 30	41,2 (1 1/4")	Ø 49	43	10
55135	35	43	Ø 55	28	18	20	8,5	Ø 33	41,2 (1 1/4")	Ø 49	47	10
55140	40	49	Ø 59	32,5	19	22	9	Ø 38	47,2 (1 1/2")	Ø 57,5	58	1
55150	50	59,5	Ø 70	34,5	19	24	9	Ø 48	59,0 (2")	Ø 68	76	1

Кабельный зажим с контргайкой, IP68



Назначение:

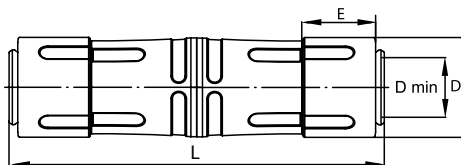
герметичный ввод труб и кабеля в корпус распаечных коробок, щитков, шкафов и боксов.

Характеристики:

- материал: полиамид 6.6;
- температура эксплуатации: от -25 °C до +60 °C;
- степень защиты: IP68.

Код	Диаметр кабеля, мм	Резьба	Геометрические размеры, мм								Транспортная упаковка, шт.	Минимальная упаковка, шт.
			A	B	C	D	E	d	M	SW		
52500	3 – 6,5	PG 7	19,7	8,5	30	8	13,9	6,5	12,5	18	200	50
52600	4 – 8	PG 9	23,7	11	34	8	14,8	8	15,5	22	-	50
52700	5 – 10	PG 11	26,2	13	35	8	16,9	11	18,5	24	-	50
52800	6 – 12	PG 13,5	29	15	37	10	18	12	20,5	27	-	50
52900	9 – 14	PG 16	33	20,4	40	10	17,8	13,5	22,5	30	-	50
53000	13 – 18	PG 21	39	22	40	10	24	18,5	28,5	36	-	25
53100	15 – 25	PG 29	50	31	52	12	25,2	24,5	37	46	-	20
53200	20 – 31	PG 36	64	39	62	14	31	31,5	47	58	15	5
53300	28 – 38	PG 42	70	46,5	63	14	30,1	38	54	64	10	5
53400	34 – 43	PG 48	76	52	64	14	30,1	44	60	70	10	5

Муфта для армированных труб, IP65



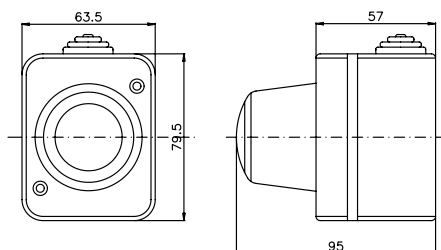
Назначение: для герметичного соединения армированных труб.

Характеристики:

- Материал корпуса: полипропилен;
- Материал уплотнителя: резина;
- Цвет: серый RAL 7035;
- Температура эксплуатации: от -25°C до +60°C;
- Степень защиты: IP65.

Код	Внутренний диаметр армир. трубы, мм	Геометрические размеры, мм					Транспортная упаковка, шт.	Минимальная упаковка, шт.
		ØTA	L	D	E	Dmin		
55316	16	16	106	Ø 26	22	Ø 13	20	1
55320	20	20	120	Ø 29	24	Ø 17	20	1
55325	25	25	130	Ø 35	25	Ø 21	10	1
55332	32	32	146	Ø 43	29	Ø 27	6	1
55340	40	40	176	Ø 52	30	Ø 35	5	1
55350	50	50	188	Ø 62	32	Ø 45	4	1

Сигнальная световая арматура



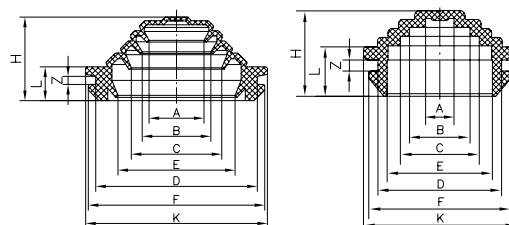
Назначение: световая сигнализация.

Характеристики:

- Материал: АБС-пластик;
- Температура эксплуатации: от -25°C до +60°C;
- Максимальная мощность лампы: 15 Вт (лампа в комплект поставки не входит);
- Цоколь: E14;
- Степень защиты: IP54.

Код	Цвет	Транспортная упаковка, шт.	Минимальная упаковка, шт.
59601	Красный	30	1
59602	Зеленый	30	1
59603	Прозрачный	30	1

Кабельный ввод для труб, IP55



Код. 54525, 54532, 54540

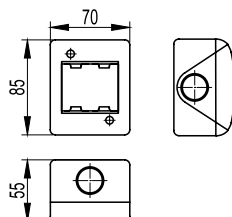
Код. 54520

Назначение: для герметичного ввода труб и кабеля в корпуса ответвительных коробок, щитков, шкафов и боксов.

Характеристики:

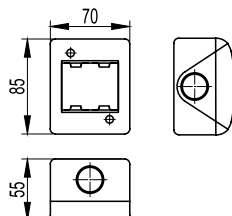
- Материал: ПВХ-пластикат;
- Цвет: серый RAL 7035;
- Температура эксплуатации: от -25°C до +60°C;
- Степень защиты: IP55.

Код	Макс. диаметр трубы или кабеля, мм	Диаметр монтажного отверстия, мм	Геометрические размеры, мм										Транспортная упаковка, шт.	Минимальная упаковка, шт.
			A	B	C	E	D	F	K	H	L	Z		
54520	20	23	5,5	11,5	15	20	23	26,5	29	16	9	2	200	100
54525	25	32	9,5	15	19	23,5	32	35	38	20	9	2	-	100
54532	32	40	14	17	22	30	40	43	47	20	9	2	100	50
54540	40	50	23,5	30	37,5	42,5	50	54	57	20	9	2	100	50

Электроустановочные изделия в корпусе для накладного монтажа
Розетка с заземлением и шторками

Характеристики:

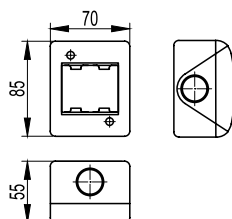
- Материал: АБС-пластик;
- Цвет: серый RAL 7035;
- Температура эксплуатации: от -25°C до +60°C;
- Номинальный ток: 16 А;
- Номинальное напряжение: 250 В;
- Максимальное сечение: 4 мм² (моножила);
- 2,5 мм² (многопроволочная жила);
- Вводы: справа, слева, сзади – 1 x Ø20 мм;
- сверху либо снизу (зависит от способа установки передней крышки) – 1 x Ø20 мм;
- В комплекте кабельный ввод Ø20 мм (арт. 54520) – 1 шт.

Код	Количество модулей	Степень защиты	Минимальная упаковка, шт.
5464025	2	IP40	1
5465525	2	IP55	1

Выключатель одноклавишный

Характеристики:

- Материал: АБС-пластик;
- Цвет: серый RAL 7035;
- Температура эксплуатации: от -25°C до +60°C;
- Номинальный ток: 16 А;
- Номинальное напряжение: 250 В;
- Максимальное сечение: 4 мм² (моножила);
- 2,5 мм² (многопроволочная жила);
- Вводы: справа, слева, сзади – 1 x Ø20 мм;
- сверху либо снизу (зависит от способа установки передней крышки) – 1 x Ø20 мм;
- В комплекте кабельный ввод Ø20 мм (арт. 54520) – 1 шт.

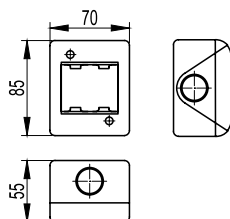
Код	Количество модулей	Степень защиты	Минимальная упаковка, шт.
5464031	2	IP40	1
5465531	2	IP55	1

Выключатель двухклавишный

Характеристики:

- Материал: АБС-пластик;
- Цвет: серый RAL 7035;
- Температура эксплуатации: от -25°C до +60°C;
- Номинальный ток: 16 А;
- Номинальное напряжение: 250 В;
- Максимальное сечение: 4 мм² (моножила);
- 2,5 мм² (многопроволочная жила);
- Вводы: справа, слева, сзади – 1 x Ø20 мм;
- сверху либо снизу (зависит от способа установки передней крышки) – 1 x Ø20 мм;
- В комплекте кабельный ввод Ø20 мм (арт. 54520) – 1 шт.

Код	Количество модулей	Степень защиты	Минимальная упаковка, шт.
5464011	2	IP40	1
5465511	2	IP55	1

Розетка компьютерная RJ-45 двойная

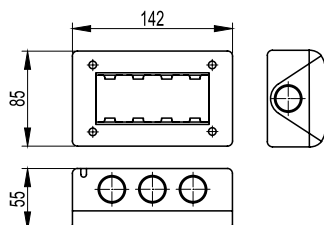


Характеристики:

- Категория 5E (AMP 1116604-2), стандарт "Keystone";
- Материал: АБС-пластик;
- Цвет: серый RAL 7035;
- Температура эксплуатации: от -25°C до +60°C;
- Вводы: справа, слева, сзади – 1 x Ø20 мм; сверху либо снизу (зависит от способа установки передней крышки) – 1 x Ø20 мм;
- В комплекте кабельный ввод Ø20 мм (арт. 54520) – 1 шт.

Код	Количество модулей	Степень защиты	Минимальная упаковка, шт.
5464007	2	IP40	1
5465507	2	IP55	1

Розетка с заземлением и шторками двойная

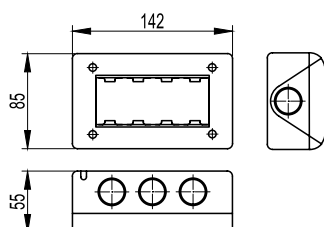


Характеристики:

- Материал: АБС-пластик;
- Цвет: серый RAL 7035;
- Температура эксплуатации: от -25°C до +60°C;
- Номинальный ток: 16 А;
- Номинальное напряжение: 250 В;
- Максимальное сечение: 4 мм² (моножила);
- 2,5 мм² (многопроволочная жила);
- Вводы: сверху, снизу – 3 x Ø20 мм; сзади – 1 x Ø20 мм; справа либо слева (зависит от способа установки передней крышки) – 1 x Ø20 мм;
- В комплекте кабельный ввод Ø20 мм (арт. 54520) – 1 шт.

Код	Количество модулей	Степень защиты	Минимальная упаковка, шт.
5474025	4	IP40	1
5475525	4	IP55	1

Выключатель одноклавишный и розетка с заземлением и шторками



Характеристики:

- Материал: АБС-пластик;
- Цвет: серый RAL 7035;
- Температура эксплуатации: от -25°C до +60°C;
- Номинальный ток: 16 А;
- Номинальное напряжение: 250 В;
- Максимальное сечение: 4 мм² (моножила);
- 2,5 мм² (многопроволочная жила);
- Вводы: сверху, снизу – 3 x Ø20 мм; сзади – 1 x Ø20 мм; справа либо слева (зависит от способа установки передней крышки) – 1 x Ø20 мм;
- В комплекте кабельный ввод Ø20 мм (арт. 54520) – 1 шт.

Код	Количество модулей	Степень защиты	Минимальная упаковка, шт.
547403125	4	IP40	1
547553125	4	IP55	1

Коробки ответвительные

Назначение: для защиты мест соединения силовых и слаботочных проводов от механических повреждений, пыли и влаги (как в помещениях, так и на открытом воздухе).

Характеристики:

- Устойчивые к воздействию ультрафиолета;
- Пластиковые фиксаторы крышки не подвержены коррозии и обеспечивают возможность многократного съёма и установки крышки без риска срыва резьбы
- Быстрое крепление крышки поворотом фиксатора на 1/4 оборота облегчает монтаж и сервисное обслуживание коробки
- Надёжная герметизация достигается бесшовным уплотнителем из вспененного полиуретана для коробок с размерами до 190x140 мм и прокладкой в виде пористого резинового шнура для коробок больших размеров
- Высокая ударная прочность обеспечивается качественными материалами, высокотехнологичной конструкцией и оптимальной толщиной стенки.

Отличительные особенности



Преимущества:

Коробки ответвительные производятся из высококачественной композиции на основе полипропилена, которая обеспечивает высокие диэлектрические характеристики и ударную прочность. Коробки с пластиковыми фиксаторами качественно отличаются от конкурентной продукции скоростью и удобством монтажа, надёжностью и долговечностью.

Состав системы

В ассортименте ДКС присутствует 3 типа коробок:

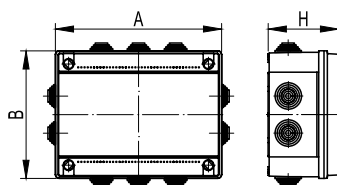
- коробки с защёлкивающейся крышкой, обеспечивающие степень защиты IP44;
- коробки с защёлкивающейся крышкой, со специальным замком, обеспечивающие степень защиты IP55 / IP66;
- коробки с пластиковыми фиксаторами крышки, обеспечивающие степень защиты IP55 и IP56.

Характеристики

Материал	АБС-пластик, полипропилен
Технические условия	ТУ 3464-028-47022248-2011
Климатическое исполнение	У 2 по ГОСТ 15150-69
Степень защиты	IP44 по ГОСТ 14254-96 для коробок с защёлкивающейся крышкой IP55 по ГОСТ 14254-96 для коробок с кабельными вводами IP56 по ГОСТ 14254-96 для коробок с гладкими стенками
Температура монтажа	от -5 °С до +60 °С
Температура эксплуатации	от -25 °С до +60 °С
Цвет	серый RAL 7035
Ударная прочность	6 Дж при -5 °С; 1 Дж при -25 °С
Стойкость к воспламенению	тест раскаленной проволокой 650 °С по ГОСТ 50827.1

Коробки ответвительные с пластиковыми фиксаторами крышки

Коробки ответвительные с кабельными вводами, IP55

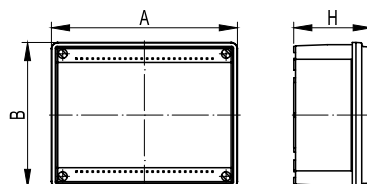


Характеристики:

- комплектуются кабельными вводами, предназначенными для ввода жёстких и гофрированных труб, а также кабеля;
- крышки коробок 53800–54100 имеют бесшовный уплотнитель из вспененного полиуретана, привязка крышки к основанию при помощи фиксатора якорного типа;
- крышки коробок 54200–54400 снабжены уплотнительным шнуром из пористой резины, привязка крышки к основанию специальными гибкими петлями.

Код	Условный размер, мм	Габаритный размер (АхВхН), мм	Количество вводов, шт.	Максимальный диаметр, мм	Минимальная упаковка, шт.
53800	100x100x50	114x114x62	6	25	1
53900	120x80x50	134x94x62	6	25	1
54000	150x110x70	165x124x84	10	25	1
54100	190x140x70	204x159x84	10	32	1
54200	240x190x90	254x199x102	10	32	1
54201	240x190x90	254x199x102	8	2x40 + 6x32	1
54202	240x190x90	254x199x102	2	40	1
54300	300x220x120	312x239x132	10	40	1
54400	380x300x120	409x304x130	12	40	1

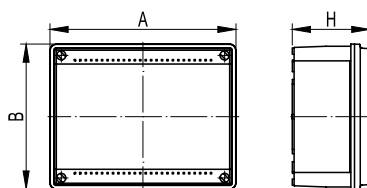
Коробки ответвительные с гладкими стенками, IP56



Характеристики:

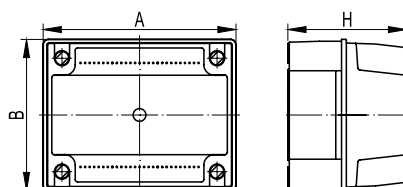
- ввод труб и кабеля в коробки осуществляется при помощи муфт и кабельных зажимов (заказываются отдельно);
- крышки коробок 53810–54110 имеют бесшовный уплотнитель из вспененного полиуретана, привязка крышки к основанию при помощи фиксатора якорного типа;
- крышки коробок 54210–54410 снабжены уплотнительным шнуром из пористой резины, привязка крышки к основанию специальными гибкими петлями.

Код	Условный размер, мм	Габаритный размер (АхВхН), мм	Минимальная упаковка, шт.
53810	100x100x50	114x114x62	1
53910	120x80x50	134x94x62	1
54010	150x110x70	165x124x84	1
54110	190x140x70	204x159x84	1
54210	240x190x90	254x199x102	1
54310	300x220x120	312x239x132	1
54410	380x300x120	409x304x130	1

Коробки ответвительные с гладкими стенками и низкой прозрачной крышкой, IP56

Характеристики:

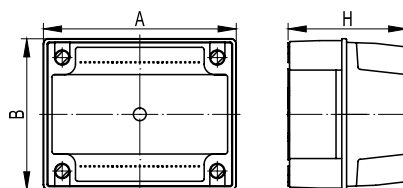
- ввод труб и кабеля в коробки осуществляется при помощи муфт и кабельных зажимов (заказываются отдельно);
- крышки коробок имеют бесшовный уплотнитель из вспененного полиуретана, привязка крышки к основанию при помощи фиксатора якорного типа;
- прозрачная крышка;
- степень защиты IP56.

Код	Условный размер, мм	Габаритный размер (АхВхН), мм	Минимальная упаковка, шт.
53920	120x80x50	134x94x62	1
54020	150x110x70	165x124x84	1
54120	190x140x70	204x159x84	1
54220	240x190x90	254x199x102	1
54320	300x220x120	312x239x132	1
54420	380x300x120	409x304x130	1

Коробки ответвительные с гладкими стенками и высокой крышкой, IP56

Характеристики:

- высокая крышка увеличивает внутреннее пространство коробки;
- ввод труб и кабеля в коробки осуществляется при помощи муфт и кабельных зажимов (заказываются отдельно);
- крышки коробок снабжены уплотнительным шнуром из пористой резины;
- крышки коробок (код 54030, 54130) фиксируются металлическими шурупами.

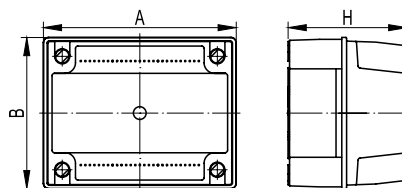
Код	Условный размер, мм	Габаритный размер (АхВхН), мм	Упаковка, шт.
54030	150x110x135	154x114x141	1
54130	190x145x135	195x150x140	1

Коробки ответвительные с гладкими стенками и высокой крышкой, IP56

Характеристики:

- высокая крышка увеличивает внутреннее пространство коробки;
- ввод труб и кабеля в коробки осуществляется при помощи муфт и кабельных зажимов (заказываются отдельно);
- крышки коробок снабжены уплотнительным шнуром из пористой резины;
- привязка крышки к основанию коробки осуществляется гибкими петлями.

Код	Условный размер, мм	Габаритный размер (АхВхН), мм	Упаковка, шт.
54230	240x190x160	255x199x168	1
54330	300x220x180	312x239x211	1
54430	380x300x180	409x304x244	1

Коробки ответвительные с гладкими стенками и высокой прозрачной крышкой, IP56

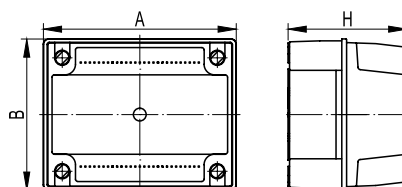


Характеристики:

- высокая крышка увеличивает внутреннее пространство коробки;
- ввод труб и кабеля в коробки осуществляется при помощи муфт и кабельных зажимов (заказываются отдельно);
- крышки коробок снабжены уплотнительным шнуром из пористой резины;
- крышки коробок (код 54040, 54140) фиксируются металлическими шурупами.

Код	Условный размер, мм	Габаритный размер (АхВхН), мм	Упаковка, шт.
54040	150х110х135	154х114х141	1
54140	190х145х135	195х150х140	1

Коробки ответвительные с гладкими стенками и высокой прозрачной крышкой, IP56

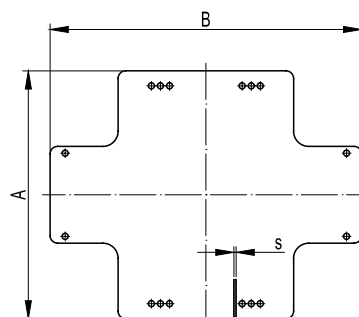


Характеристики:

- высокая крышка увеличивает внутреннее пространство коробки;
- ввод труб и кабеля в коробки осуществляется при помощи муфт и кабельных зажимов (заказываются отдельно);
- крышки коробок снабжены уплотнительным шнуром из пористой резины;
- привязка крышки к основанию коробок осуществляется специальными гибкими петлями.

Код	Условный размер, мм	Габаритный размер (АхВхН), мм	Упаковка, шт.
54240	240х190х160	255х199х168	1
54340	300х220х180	312х239х211	1
54440	380х300х180	409х304х244	1

Пластины монтажные из оцинкованной стали



Назначение:

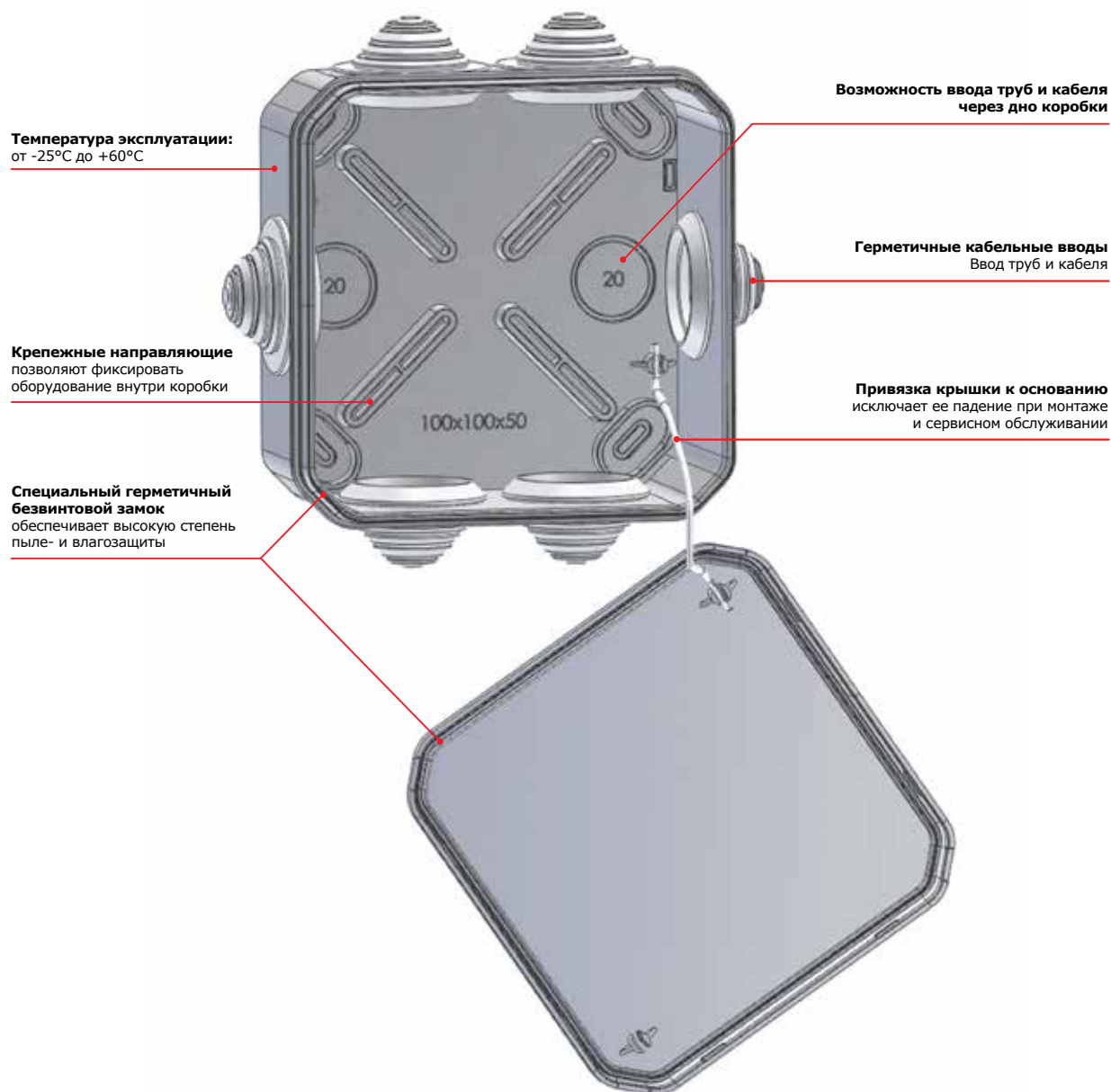
монтаж оборудования внутри ответвительных коробок.

Характеристики:

- материал: оцинкованная сталь.

Код	Для коробок с размерами, мм	Габаритный размер (АхВхS), мм	Транспортная упаковка, шт.	Минимальная упаковка, шт.
59606	190х140	161х121х1,3	10	1
59607	240х190	206х164х1,5	10	1
59608	300х220	270х198х1,5	10	1
59609	380х300	340х255х2	10	1

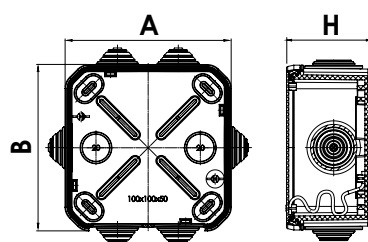
Ответвительные коробки с защёлкивающейся крышкой, со специальным замком



Преимущества:

Коробки ответвительные производятся из высококачественной композиции на основе полипропилена, которая обеспечивает высокие диэлектрические характеристики и ударную прочность. Безвинтовое крепление крышки с помощью специального замка существенно экономит время на монтаж и сервисное обслуживание коробки. Отсутствие винтов позволило уменьшить габариты коробки при сохранении монтажных размеров.

Коробка ответвительная квадратная с кабельными вводами, IP55

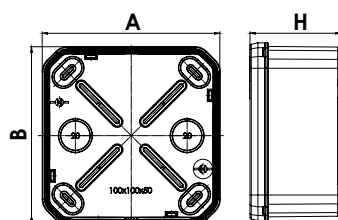


Характеристики:

- шесть вводов позволяют ввести в коробку жесткие трубы, гофрированные трубы, а также кабель диаметром до 25 мм и обеспечивают степень защиты IP55;
- специальный замок по всему периметру крышки;
- четыре направляющие для крепления клеммных колодок на дне коробки;
- диаметр шурупа для крепления клеммных колодок: 2,5 – 3 мм;
- четыре возможных точки крепления коробки к поверхности позволяют регулировать уровень по горизонтали.

Код	Условный размер, мм	Габаритный размер (АхВхН), мм	Количество вводов, шт.	Макс. диаметр, мм	Минимальная упаковка, шт.
54800	100x100x50	109x109x56	6	25	1

Коробка ответвительная квадратная с кабельными вводами, IP66



Характеристики:

- специальный замок по всему периметру крышки;
- четыре направляющие для крепления клеммных колодок на дне коробки;
- диаметр шурупа для крепления клеммных колодок: 2,5 – 3 мм;
- четыре возможных точки крепления коробки к поверхности позволяют регулировать уровень по горизонтали.

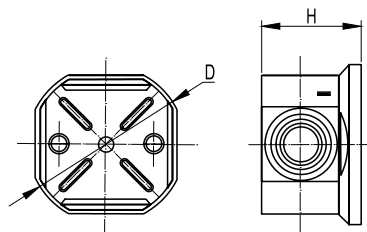
Код	Условный размер, мм	Габаритный размер (АхВхН), мм	Минимальная упаковка, шт.
54810	100x100x50	109x109x56	1

Ответвительные коробки с защёлкивающейся крышкой

Отличительные особенности:

- защёлкивающаяся на корпус крышка обеспечивает быстрый монтаж и сервисное обслуживание коробки, а также защищает коробку от проникновения твёрдых частиц диаметром до 1 мм и брызг воды;
- кабельные вводы позволяют ввести в коробку жёсткие трубы, гофрированные трубы, а также кабель диаметром до 20 мм и обеспечивают степень защиты IP44;
- высокая ударная прочность;
- оптовая и розничная упаковка.

Коробки ответвительные круглые с кабельными вводами, IP44

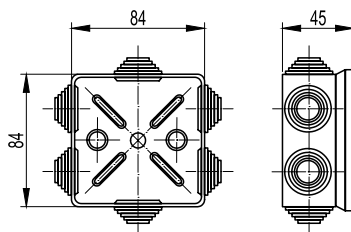


Характеристики:

- четыре ввода для труб и кабеля с максимальным диаметром 20 мм;
- три защёлки для фиксации крышки;
- две направляющие для крепления клеммных колодок на дне коробки 53500;
- четыре направляющие для крепления клеммных колодок на дне коробки 53600;
- диаметр шурупа для крепления клеммных колодок: 2,5 – 3 мм.

Код	Условный размер, мм	Габаритный размер (DxH), мм	Количество вводов, шт.	Макс. диаметр, мм	Транспортная упаковка, шт.	Минимальная упаковка, шт.
53500	D65x35	D66x40	4	20	24	1
53600	D80x40	D88x43	4	20	20	1

Коробка ответвительная квадратная с кабельными вводами, IP44



Характеристики:

- шесть вводов для труб и кабеля с максимальным диаметром 20 мм;
- восемь защёлок для фиксации крышки;
- четыре направляющие для крепления клеммных колодок на дне коробки;
- диаметр шурупа для крепления клеммных колодок: 2,5 – 3 мм.

Код	Условный размер, мм	Габаритный размер, мм	Количество вводов, шт.	Макс. диаметр, мм	Транспортная упаковка, шт.	Минимальная упаковка, шт.
53700	80x80x40	84x84x45	6	20	20	1

Таблица подбора

Сводная таблица аксессуаров для ввода труб и кабеля в коробки с гладкими стенками



Коробка ответвительная с гладкими стенками	Кабельный ввод			Муфта труба-коробка			Переходник армиров. труба-коробка			Муфта гибкая труба-коробка			Кабельный зажим с контргайкой		
Код	Код	Диам. отвер. мм	Макс. кол. шт.	Код	Диам. отвер. мм	Макс. кол. шт.	Код	Диам. отвер. мм	Макс. кол. шт.	Код	Диам. отвер. мм	Макс. кол. шт.	Код	Диам. отвер. мм	Макс. кол. шт.
53810	54520 54525	25 32	8 8	50216	16	8	55110	13	8	57116 57120 57125	16 22 26	8 8 6	52500	12,5	8
				50220	20	8	55112	16	8				52600	15,2	8
				50225	25	8	55114	22	8				52700	18,6	8
							55116	22	8				52800	20,4	8
							55120	26	8				52900	22,5	6
							55122	26	4						
53910 53920	54520 54525	25 32	8 6	50216	16	8	55110	13	10	57116 57120 57125	16 22 26	10 8 6	52500	12,5	10
				50220	20	8	55112	16	10				52600	15,2	10
				50225	25	6	55114	22	8				52700	18,6	8
							55116	22	8				52800	20,4	8
							55120	26	6				52900	22,5	6
							55122	26	6						
54010 54020 54030 54040	54520 54525 54532	25 32 40	10 10 6	50216	16	10	55110	13	16	57116 57120 57125 57132	16 22 26 34	12 10 10 6	52500	12,5	16
				50220	20	10	55112	16	12				52600	15,2	12
				50225	25	10	55114	22	10				52700	18,6	10
				50232	32	6	55116	22	10				52800	20,4	10
				50240	40	6	55120	26	10				52900	22,5	10
							55122	26	10				53000	28,3	6
			55125	34	6	53100	37,0	6							
			55128	34	6										
54110 54120 54130 54140	54520 54525 54532	25 32 40	12 12 10	50216	16	14	55110	13	20	57116 57120 57125 57132	16 22 26 34	16 12 12 10	52500	12,5	20
				50220	20	12	55112	16	16				52600	15,2	16
				50225	25	12	55114	22	12				52700	18,6	12
				50232	32	10	55116	22	12				52800	20,4	12
				50240	40	6	55120	26	12				52900	22,5	12
							55122	26	12				53000	28,3	10
			55125	34	10	53100	37,0	8							
			55128	34	8										
54210 54230 54240	54520 54525 54532 54540	25 32 40 50	14 12 10 10	50216	16	14	55110	13	28	57116 57120 57125 57132 57140	16 22 26 34 42	20 16 16 12 10	52500	12,5	28
				50220	20	12	55112	16	20				52600	15,2	20
				50225	25	10	55114	22	16				52700	18,6	16
				50232	32	10	55116	22	16				52800	20,4	16
				50240	40	6	55120	26	16				52900	22,5	16
				50250	50	6	55122	26	16				53000	28,3	12
			55125	34	12	53100	37,0	10							
			55128	34	10	53200	47,0	6							
			55135	42	8										
			55140	48	6										
			55140	48	6										
			55150	60	6										
54310 54330 54340	54520 54525 54532 54540	25 32 40 50	40 36 10 10	50216	16	40	55110	13	48	57116 57120 57125 57132 57140 57150	16 22 26 34 42 60	48 32 28 28 8 6	52500	12,5	48
				50220	20	40	55112	16	48				52600	15,2	48
				50225	25	40	55114	22	32				52700	18,6	32
				50232	32	36	55116	22	32				52800	20,4	32
				50240	40	10	55120	26	28				52900	22,5	28
				50250	50	6	55122	26	28				53000	28,3	12
			55125	34	12	53100	37,0	8							
			55132	42	8	53200	47,0	8							
			55135	42	8	53300	54,0	6							
			55140	48	6	53400	59,3	6							
			55150	60	6										
54410 54430 54440	54520 54525 54532 54540	25 32 40 50	44 40 12 12	50216	16	44	55110	13	52	57116 57120 57125 57132 57140 57150	16 22 26 34 42 60	52 36 36 14 10 8	52500	12,5	52
				50220	20	44	55112	16	52				52600	15,2	52
				50225	25	40	55114	22	36				52700	18,6	36
				50232	32	40	55116	22	36				52800	20,4	36
				50240	40	12	55120	26	32				52900	22,5	32
				50250	50	8	55122	26	32				53000	28,3	26
			55125	34	14	53100	37,0	14							
			55128	34	14	53200	47,0	10							
			55132	42	10	53300	54,0	8							
			55135	42	10	53400	59,3	8							
			55140	48	8										
			55150	60	8										

Монтаж ответвительных коробок

Организация ввода труб и кабеля в коробки

Ввод в коробки с кабельными вводами



1 этап. Срезаем кабельный ввод



2 этап. Ввод гофрированной и жесткой трубы



3 этап. Ввод кабеля

Ввод в коробки с гладкими стенками



1 этап. Сверлим отверстия необходимого диаметра



2 этап. Устанавливаем аксессуары в коробку



3 этап. Осуществляем ввод трубы и кабель

Аксессуары для коробок с гладкими стенками

Предназначены для ввода в коробку и герметизации кабеля, гладких, гофрированных и армированных труб



1 этап. Кабельный ввод для труб, IP55



2 этап. Ввод гладких и гофрированных труб



3 этап. Ввод кабеля



1 этап Муфта – "труба-коробка", IP67



2 этап. Ввод гладких труб



3 этап. Ввод гофрированных ПВХ-труб серии 9

Примеры монтажа

Осуществление ввода в коробки ответвительные



Переходник – армированная "труба-коробка", IP65



Ввод армированных труб



Муфта – гибкая "труба-коробка", IP65



Ввод гладких труб под произвольным углом



Кабельный зажим с контргайкой, IP68



Ввод гладких труб



Ввод гофрированных труб



Ввод кабеля

Организация проводов в ответвительных коробках

Применение стандартных клеммных колодок из полиамида 6.6



Возможно применение экономичных полипропиленовых, либо высокотемпературных фиберглассовых клеммных колодок.

Код	Количество клемм, шт.	Сечение провода мм ²	Ток, А
43112NY	12	2,5	24
43212NY	12	2,5	24
43312NY	12	4	32
43412NY	12	10	57
43512NY	12	16	76
43812NY	12	25	101

Применение соединительных клеммных колодок с 1 и 2 отверстиями



Более подробная информация о клеммных колодках представлена в разделе "Quadro"

Код	Количество отверстий, шт.	Сечение провода мм ²	Количество проводов, шт.
B25	1	2,5	2
B40		4	2
B60		6	2
B100		10	2
B160		16	2
B250		25	2
B350	2	35	2
B42		6	2
B62		16	2
B102		25	2
B162		35	2

Применение соединительных клеммных колодок с 3 и 5 отверстиями



Более подробная информация о клеммных колодках представлена в разделе "Quadro"

Код	Количество отверстий, шт.	Сечение провода мм ²	Количество проводов, шт.
B63	3	6	3
B163		16	3
B253		25	3
B65	5	6	5
B165		16	5
B255		25	5

Применение соединительных клеммных колодок с 3 и 5 отверстиями



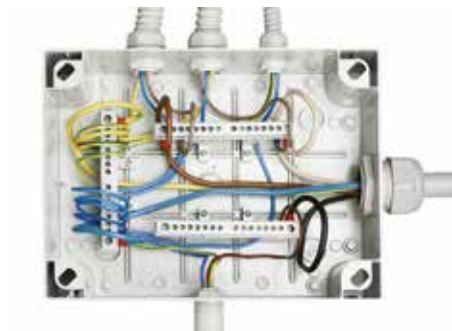
Более подробная информация о клеммных колодках представлена в разделе "Quadro"

Код	Количество клемм, шт.	Сечение провода мм ²	Ток, А
B2733	3	1,5-2,5	16
B2734	4	1,5-2,5	16
B2735	5	1,5-2,5	16

Применение клеммных блоков



54110+87308 (2 шт.)



54310+87308 (3 шт.)

Более подробная информация о клеммных колодках представлена в разделе "Quadro"

Код	Наименование	Ток, А
87508	Клеммный блок (2x87408 + суппорты) в комплекте с крепежом	160
87512	Клеммный блок (2x87412 + суппорты) в комплекте с крепежом	160
87518	Клеммный блок (2x87418 + суппорты) в комплекте с крепежом	160
87308	Усиленный клеммный блок (2x87108) в комплекте с крепежом	125
87312	Усиленный клеммный блок (2x87112) в комплекте с крепежом	125
87318	Усиленный клеммный блок (2x87118) в комплекте с крепежом	125

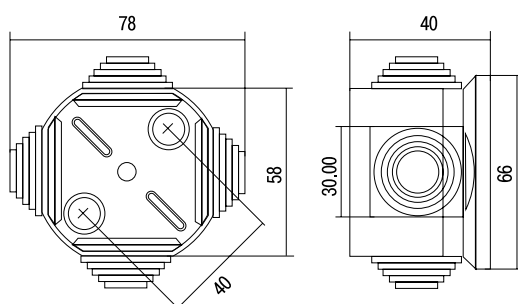
Рекомендуемые варианты установки клеммных блоков

Клеммный блок крепится поставляемыми в комплекте саморезами на специальные профили, расположенные на дне коробки. Для нестандартных решений возможен заказ клеммных держателей и клеммных блоков отдельно.

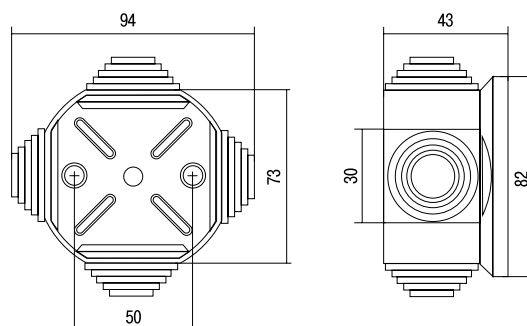
Коробки	Вариант установки	Код / количество	Количество шин	Количество отверстий
54100, 54110, 54120, 54200, 54210, 54220	1 (160А)	87308 – 2 шт.	3+1	8x4
	2 (125А)	87508 – 2 шт.	3+1	8x4
54300, 54310, 54320	1 (160А)	87308 – 3 шт.	5+1	8x6
	2 (125А)	87508 – 3 шт.	5+1	8x6
	3 (160А)	87312 – 2 шт.	3+1	13x4
	4 (125А)	87512 – 2 шт.	3+1	13x4
54400, 54410, 54420	1 (160А)	87308 – 3 шт.	5+1	8x6
	2 (125А)	87508 – 3 шт.	5+1	8x6
	3 (160А)	87312 – 3 шт.	5+1	13x6
	4 (125А)	87512 – 3 шт.	5+1	13x6

Чертежи

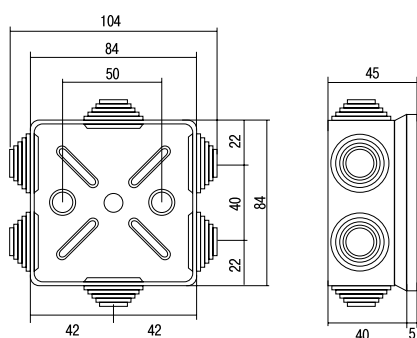
Коробки ответвительные



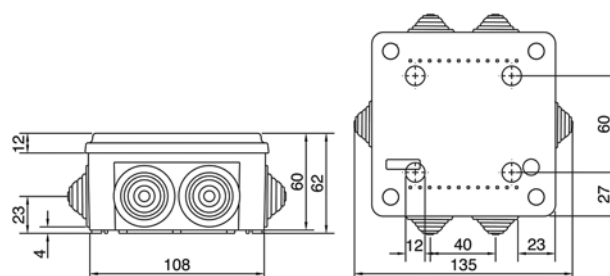
53500



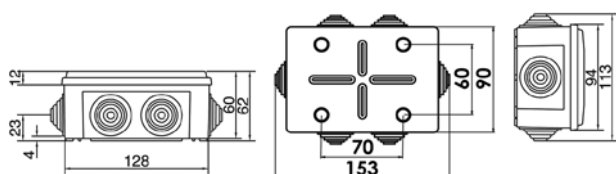
53600



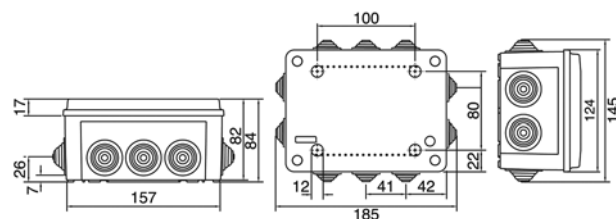
53700



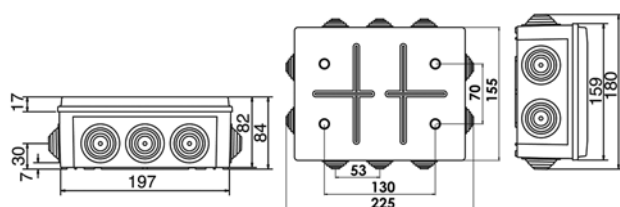
53800



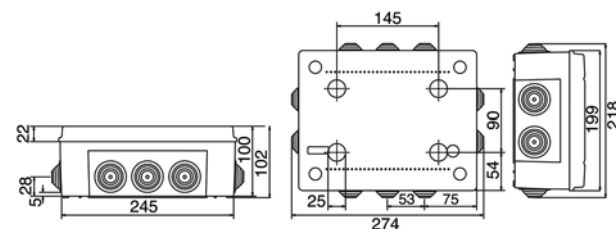
53900



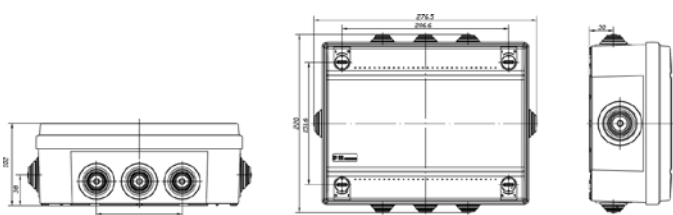
54000



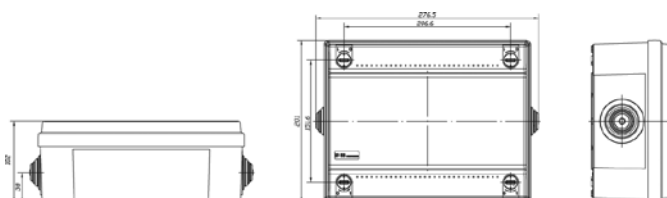
54100



54200

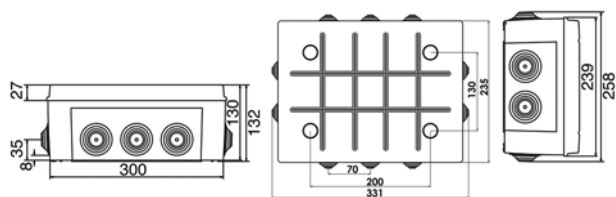


54201

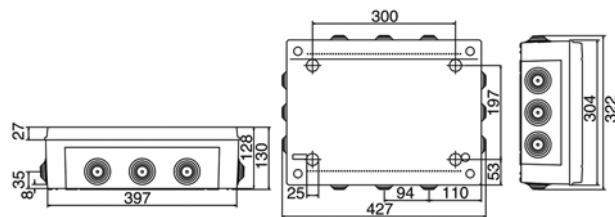


54202

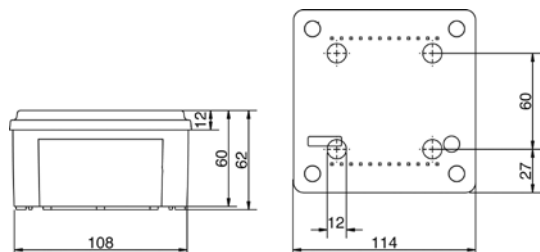
Коробки ответвительные



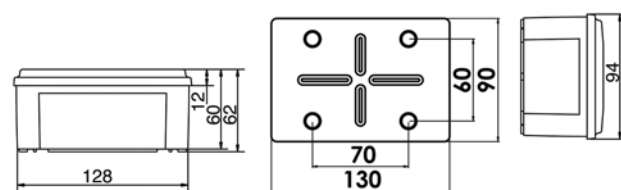
54300



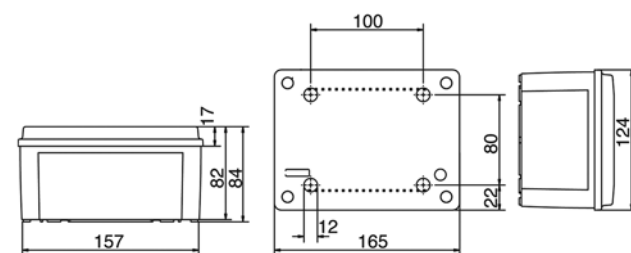
54400



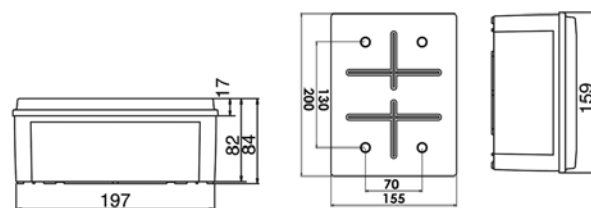
53810



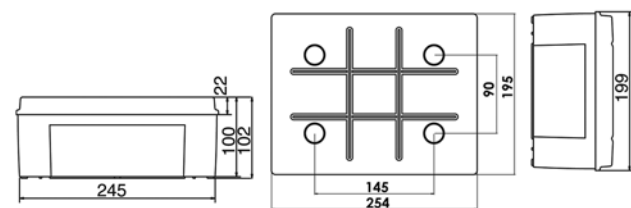
53910/53920



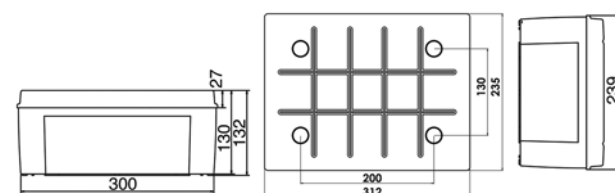
54010/54020



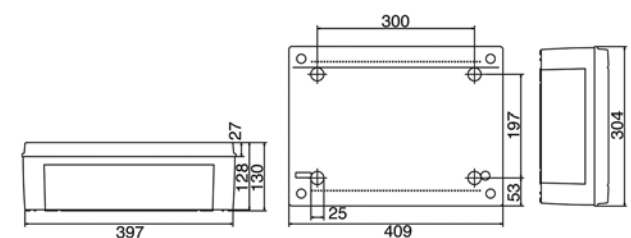
54110/54120



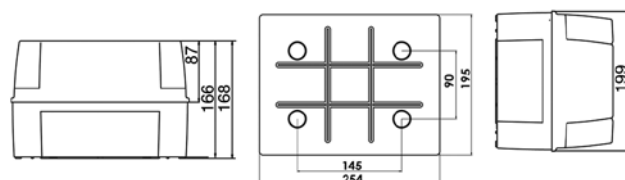
54210/54220



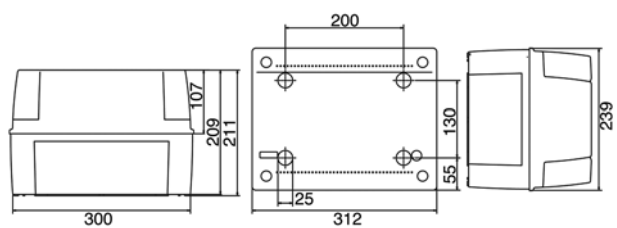
54310/54320



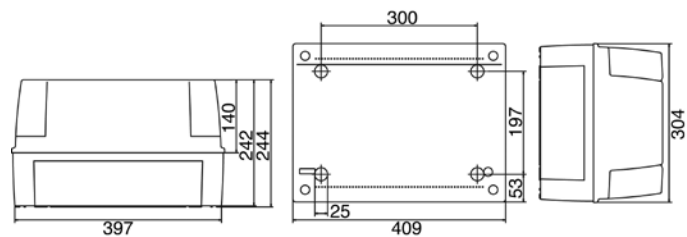
54410/54420



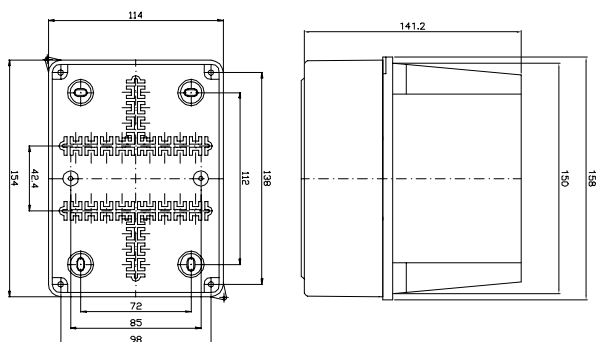
54230/54240



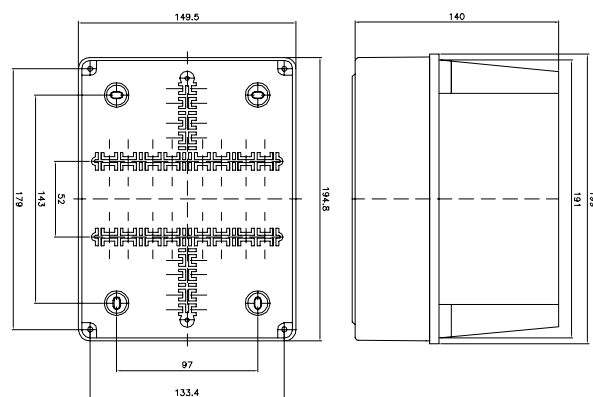
54330/54340



54430/54440

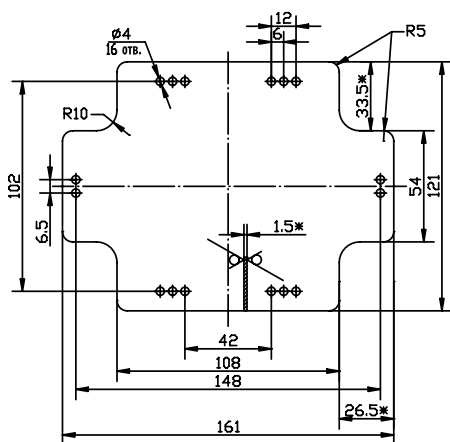


54030/54040

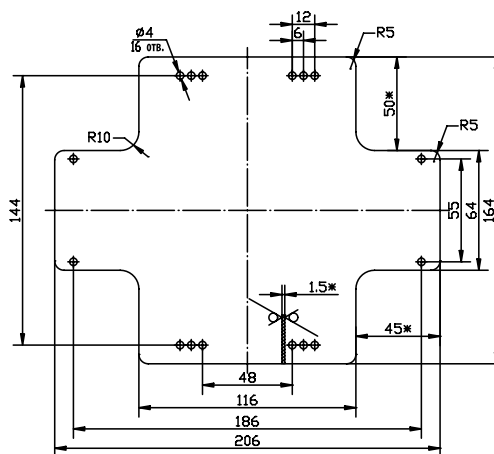


54130/54140

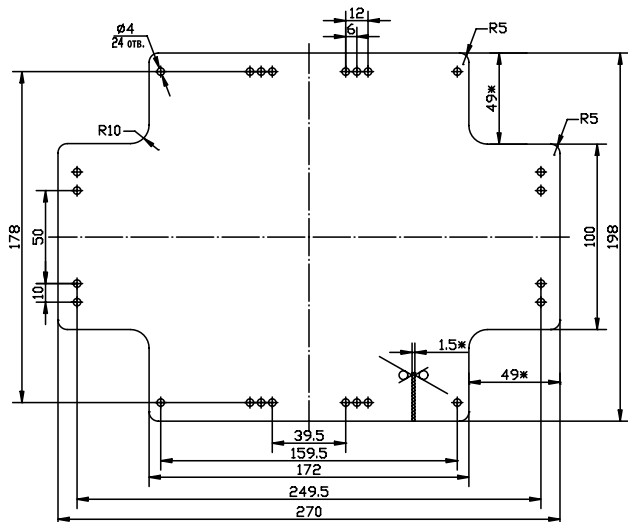
Пластины монтажные



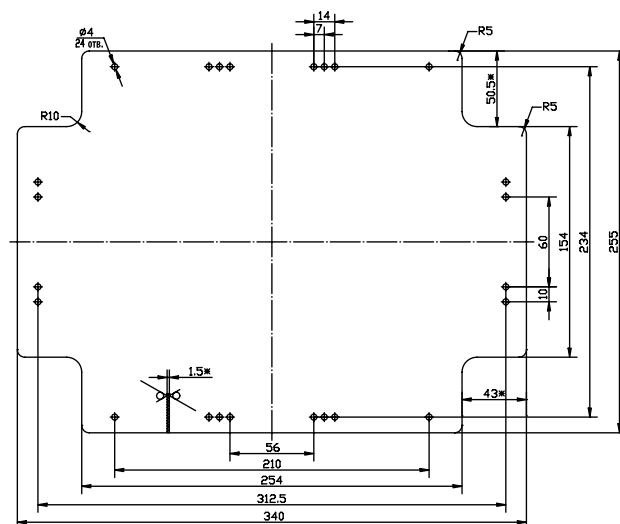
59606



59607



59608



59609